



Lieferwerk:

FBB - Werk Hinwil

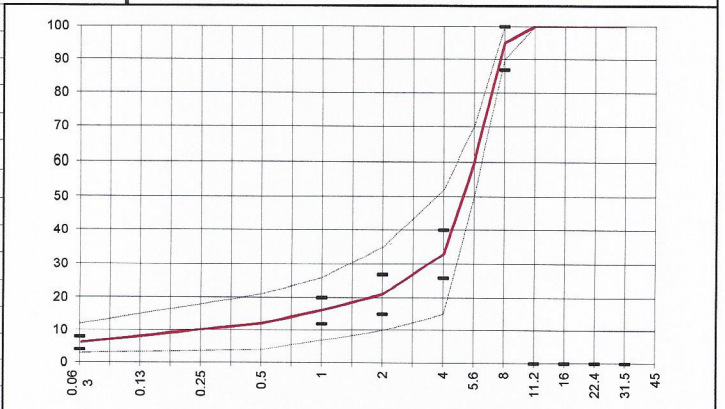
Prüfstelle: Consultest AG

**Walzasphalt - Deklaration 2018 SDA 8-12**

Mischgutangaben	Sollwerte	Anforderungen	Code:	562
Bindemittel:				
Ziel-Bitumen	PmB 45/80-65 CH-E			
- $\Sigma$ lösl. Bindemittelgehalt M-%	5.5	Toleranz EW = $\pm 0.5$		
Zugabebitumen	PmB 45/80-65 CH-E			
Rückgewinnung aus Mischgut:				
- Penetration: min. [ $1/_{10}$ mm]	35			
- Penetration: max. [ $1/_{10}$ mm]	70			
- Erweichungspunkt R+K: min.	60			
- Erweichungspunkt R+K: max.	80			
- Elastische Rückstellung [%]	$\geq 60$			
Mineralstoffe Herkunft:				
- Füller	Eigenfüller			
- Kalkhydrat	Nekapur 1.5 M-%			
- feine Gesteinskörnung	Rafzerfeld			
- grobe Gesteinskörnung	Rafzerfeld			
- Mineralanteil Sand $\leq 2.0$ mm	21 M-%			
- Mineralanteil Splitte $\geq 2.0$ mm	79 M-%			
Mineralkategorie	C95/1	C95/1		
Recycling-Granulat				
- Kaltzugabe M-%				
- Warmzugabe M-%				
Marshall-Werte:				
- Verdichtungstemperatur	155°C			
- Raumdichte $\text{kg/m}^3$	$\sim 2181$			
- Rohdichte $\text{kg/m}^3$	$\sim 2479$			
- Hohlraumgehalt $V_m$ , Vol-%	12.0	10.0... 14.0		
- Hohlraumfüllungsgrad VFB,%	46	---		
- Stabilität S kN	8.3	---		
- Fliesen F, mm	2.2	---		
Bei H und S Belägen:				
Spurrinntest LCPC [29]				
- 10000 Prüfzyklen %		---		
- 30000 Prüfzyklen %	Prüfwert = 6.8	$\leq 7.5\%$		
Wasserempfindlichkeit %	96.0	$\geq 70\%$		

Ersprüfungs-Bericht		erfüllt
Nummer:	0062-16-7	ja
gültig bis:	Mai 2021	
Konformitätserklärung		ja

Korngrößenverteilung:	mm		Toleranz
- Einzelwerte Siebdurchgang	45.0	[M-%] 100	
	31.5	[M-%] 100	
	22.4	[M-%] 100	
	16.0	[M-%] 100	
	11.2	[M-%] 100	
	8.0	[M-%] 95	-8/+5
	5.6	[M-%] 60	
	4.0	[M-%] 33.0	$\pm 7$
	2.0	[M-%] 21.0	$\pm 6$
	1.0	[M-%] 16.0	$\pm 4$
	0.5	[M-%] 12.0	
	0.25	[M-%] 10.0	
	0.125	[M-%] 8.0	
	0.063	[M-%] 6.0	$\pm 2$



Datum: 15.01.2018  
Stempel / Unterschrift  
Belagswerk

**FBB**  
Frischbeton + Baustoff AG  
HINWIL  
Postfach 8494 BAUMHOLZ

Datum: 15.01.2018  
Stempel / Unterschrift  
Akkreditiertes Labor

**CONSULTEST AG**  
Deisrütistrasse 11  
CH-8472 Ohringen

Datum:  
Stempel / Unterschrift  
Unternehmer