



Lieferwerk:

FBB - Werk Hinwil

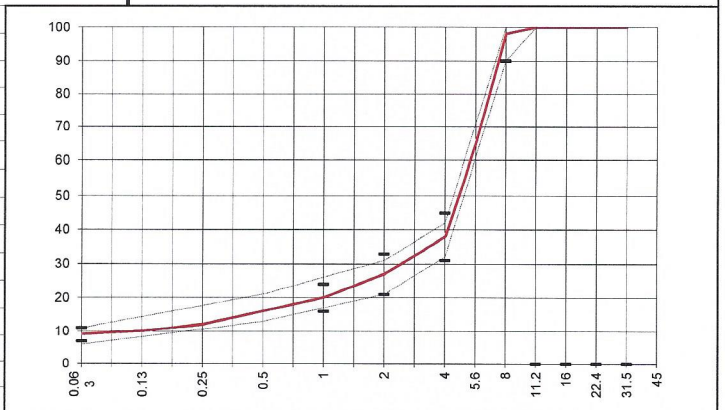
Prüfstelle: Consultest AG

Walzasphalt - Deklaration 2019 AC MR 8

Mischgutangaben	Sollwerte	Anforderungen	Code:	686
Bindemittel:				
Ziel-Bitumen	PmB 25/55-65 CH-E			
- Σ lösl. Bindemittelgehalt M-%	5.8	Toleranz EW = ± 0.5		
Zugabebitumen	PmB 25/55-65 CH-E			
Rückgewinnung aus Mischgut:				
- Penetration: min. [$1/_{10}$ mm]	20			
- Penetration: max. [$1/_{10}$ mm]	50			
- Erweichungspunkt R+K: min.	60			
- Erweichungspunkt R+K: max.	80			
- Elastische Rückstellung [%]	≥ 60			
Mineralstoffe Herkunft:				
- Füller	Zeobit, Hauri			
- Kalkhydrat	Nekapur 1.5 M-%			
- feine Gesteinskörnung	Rafzerfeld			
- grobe Gesteinskörnung	Rafzerfeld			
- Mineralanteil Sand ≤ 2.0 mm	27 M-%			
- Mineralanteil Splitte ≥ 2.0 mm	73 M-%			
Mineralkategorie	C95/1	C95/1		
Recycling-Granulat				
- Kaltzugabe M-%				
- Warmzugabe M-%				
Marshall-Werte:				
- Verdichtungstemperatur	155°C			
- Raumdichte kg/m ³	~ 2352			
- Rohdichte kg/m ³	~ 2468			
- Hohlraumgehalt Vm, Vol-%	4.7	3.0...6.0		
- Hohlraumfüllungsgrad VFB,%	74	---		
- Stabilität S kN	8.4	---		
- Fliesen F, mm	2.7	---		
Bei H und S Belägen:				
Spurrinntest LCPC [29]				
- 10000 Prüfzyklen %	---	---		
- 30000 Prüfzyklen %	Prüfwert = 5.63	$\leq 7.5\%$		
Wasserempfindlichkeit %	94	$\geq 70\%$		

Ersprüfungs-Bericht		erfüllt
Nummer:	0051-15-28	ja
gültig bis:	Januar 2021	
Konformitätserklärung		ja

Korngrößenverteilung:	mm		Toleranz
- Einzelwerte Siebdurchgang	45.0	[M-%] 100	
	31.5	[M-%] 100	
	22.4	[M-%] 100	
	16.0	[M-%] 100	
	11.2	[M-%] 100	
	8.0	[M-%] 98.0	-8/+5
	5.6	[M-%] 65.0	
	4.0	[M-%] 38.0	± 7
	2.0	[M-%] 27.0	± 6
	1.0	[M-%] 20.0	± 4
	0.5	[M-%] 16.0	
	0.25	[M-%] 12.0	
	0.125	[M-%] 10.0	
	0.063	[M-%] 9.0	± 2



Datum: 15.01.2019
Stempel / Unterschrift
Belagswerk

FBB
Frischbeton- + Baustoff AG
HINWIL
Postfach, 8494 BAUMA ZH

Datum: 15.01.2019
Stempel / Unterschrift
Akkreditiertes Labor

CONSULTEST AG
Deiswilstrasse 11
CH-8472 Ohringen

Datum:
Stempel / Unterschrift
Unternehmer