



Lieferwerk:

FBB - Werk Hinwil

Prüfstelle: Consultest AG

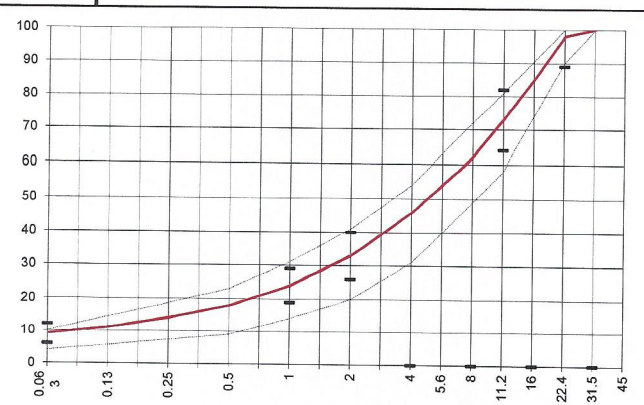
**Walzasphalt - Deklaration**

**2019**

**Oekophalt 22**

Mischgutangaben	Sollwerte	Anforderungen	Code:	2324
<b>Bindemittel:</b>				
Ziel-Bitumen	50/70			
- $\Sigma$ lösl. Bindemittelgehalt M-%	4.4	Toleranz EW = $\pm 0.6$		
<b>Zugabebitumen</b>				
	300			
<b>Rückgewinnung aus Mischgut:</b>				
- Penetration: min. [ $1/10$ mm]	35			
- Penetration: max. [ $1/10$ mm]	75			
- Erweichungspunkt R+K: min.	47			
- Erweichungspunkt R+K: max.	62			
- Elastische Rückstellung [%]				
<b>Mineralstoffe Herkunft:</b>				
- Füller	Eigenfüller			
- Kalkhydrat	-			
- feine Gesteinskörnung	Rafzerfeld			
- grobe Gesteinskörnung	Rafzerfeld			
- Mineralanteil Sand $\leq 2.0$ mm	33 M-%			
- Mineralanteil Splitte $\geq 2.0$ mm	67 M-%			
<b>Mineralkategorie</b>				
	C50/30	C50/30		
<b>Recycling-Granulat</b>				
- Kaltzugabe M-%				
- Warmzugabe M-%	80			
<b>Marshall-Werte:</b>				
- Verdichtungstemperatur	145°			
- Raumdichte $\text{kg/m}^3$	$\sim 2422$			
- Rohdichte $\text{kg/m}^3$	$\sim 2529$			
- Hohlraumgehalt $V_m$ , Vol-%	4.2	3.0...6.0		
- Hohlraumfüllungsgrad VFB, %	75.4	$\leq 80$		
- Stabilität S kN	13.9	$\geq 7.5$		
- Fließen F, mm	2.7	1.5...3.5		
<b>Bei H und S Belägen:</b>				
<b>Spurrinntest LCPC [29]</b>				
- 10000 Prüfzyklen %	---	---		
- 30000 Prüfzyklen %	---	---		
- Wasserempfindlichkeit %	93.0	$\geq 70\%$		
<b>Korngrößenverteilung:</b>				
	mm	Toleranz		
- Einzelwerte Siebdurchgang	45.0 [M-%] 100			
	31.5 [M-%] 100			
	22.4 [M-%] 98	-9/+5		
	16.0 [M-%] 85			
	11.2 [M-%] 73	$\pm 9$		
	8.0 [M-%] 62			
	5.6 [M-%] 54			
	4.0 [M-%] 46			
	2.0 [M-%] 33	$\pm 7$		
	1.0 [M-%] 24	$\pm 5$		
	0.5 [M-%] 18			
	0.25 [M-%] 14			
	0.125 [M-%] 11			
	0.063 [M-%] 9.0	$\pm 3$		

<b>Ersprüfungs-Bericht</b>		erfüllt
Nummer:	0051-15-8	
gültig bis:	Kein Normbelag	
<b>Konformitätserklärung</b>		



Datum: 15.01.2019

Stempel / Unterschrift  
Belagswerk

**FBB**

Frischbeton + Baustoff AG

HINWIL  
Postfach, 8491 BAUMA ZH

Datum: 15.01.2019

Stempel / Unterschrift  
Akreditiertes Labor

**CONSULTEST AG**

Deisrütistrasse 11  
CH-8412 Oltingen

Datum:

Stempel / Unterschrift  
Unternehmer