



Lieferwerk:

FBB - Werk Hinwil

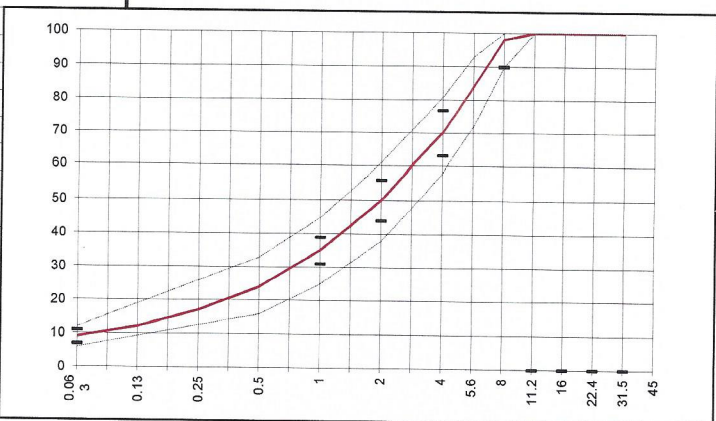
Prüfstelle: Consultest AG

Walzasphalt - Deklaration 2020 AC 8 S

Mischgutangaben	Sollwerte	Anforderungen	Code:	341
Bindemittel:				
Ziel-Bitumen	50/70			
- Σ lösl. Bindemittelgehalt M-%	5.9	Toleranz EW = ± 0.5		
Zugabe bitumen	50/70			
Rückgewinnung aus Mischgut:				
- Penetration: min. [$1/10$ mm]	30			
- Penetration: max. [$1/10$ mm]	55			
- Erweichungspunkt R+K: min.	48			
- Erweichungspunkt R+K: max.	65			
- Elastische Rückstellung [%]				
Mineralstoffe Herkunft:				
- Füller	Eigenfüller			
- Kalkhydrat	-			
- feine Gesteinskörnung	Rafzerfeld			
- grobe Gesteinskörnung	Rafzerfeld			
- Mineralanteil Sand ≤ 2.0 mm	50 M-%			
- Mineralanteil Splitte ≥ 2.0 mm	50 M-%			
Mineralkategorie	C70/10	C70/10		
Recycling-Granulat				
- Kaltzugabe M-%				
- Warmzugabe M-%				
Marshall-Werte:				
- Verdichtungstemperatur	145°C			
- Raumdichte kg/m^3	~ 2368			
- Rohdichte kg/m^3	~ 2464			
- Hohlraumgehalt $V_m, Vol\%$	3.9	3.0...6.0		
- Hohlraumfüllungsgrad VFB, %	80	---		
- Stabilität S kN	10	---		
- Fliessen F, mm	2.8	---		
Bei H und S Belägen:				
Spurrinentest LCPC [29]				
- 10000 Prüfzyklen %	Prüfwert = 8.53	$\leq 10\%$		
- 30000 Prüfzyklen %	---	---		
Wasserempfindlichkeit %	95	$\geq 70\%$		

Ersprüfungs-Bericht		erfüllt
Nummer:	0051-15-27	ja
gültig bis:	Februar 2021	
Konformitätserklärung		ja

Korngrößenverteilung:	mm	Toleranz
- Einzelwerte Siebdurchgang	45.0 [M-%] 100	
	31.5 [M-%] 100	
	22.4 [M-%] 100	
	16.0 [M-%] 100	
	11.2 [M-%] 100	
	8.0 [M-%] 98	-8/+5
	5.6 [M-%] 84	
	4.0 [M-%] 70	± 7
	2.0 [M-%] 50	± 6
	1.0 [M-%] 35	± 4
	0.5 [M-%] 24	
	0.25 [M-%] 17	
	0.125 [M-%] 12	
	0.063 [M-%] 9.0	± 2



Datum: 15.01.2020
 Stempel / Unterschrift
 Belagswerk

FBB
 Frischbeton- + Baustoff AG
 HINWIL
 Postfach, 8494 BAUMA ZH

Datum: 15.01.2020
 Stempel / Unterschrift
 Akkreditiertes Labor

CONSULTEST AG
 Deisrütistrasse 11
 CH-8472 Ohringen

Datum:
 Stempel / Unterschrift
 Unternehmer