



Lieferwerk:

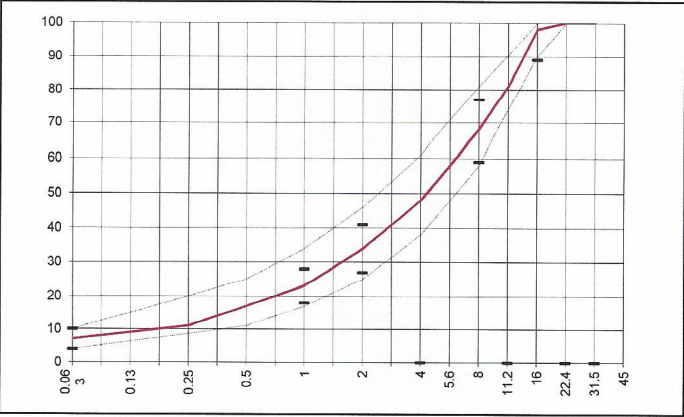
FBB - Werk Hinwil

Prüfstelle: FBB Hinwil

Walzasphalt - Deklaration **2021** **AC 16 H**

Mischgutangaben	Sollwerte	Anforderungen	Code:	512
Bindemittel:				
Ziel-Bitumen	PmB 45/80-65 CH-E			
- Σ lösl. Bindemittelgehalt M-%	5.0	Toleranz EW = ± 0.6		
Zugabebitumen	PmB 45/80-65 CH-E			
Rückgewinnung aus Mischgut:				
- Penetration: min. [$1/10$ mm]	35			
- Penetration: max. [$1/10$ mm]	70			
- Erweichungspunkt R+K: min.	60			
- Erweichungspunkt R+K: max.	80			
- Elastische Rückstellung [%]	≥ 60			
Mineralstoffe Herkunft:				
- Füller	Eigenfüller			
- Kalkhydrat	-			
- feine Gesteinskörnung	Rafzerfeld			
- grobe Gesteinskörnung	Rafzerfeld			
- Mineralanteil Sand ≤ 2.0 mm	34 M-%			
- Mineralanteil Splitte ≥ 2.0 mm	66 M-%			
Mineralkategorie	C95/1	C 95/1		
Recycling-Granulat				
- Kaltzugabe M-%				
- Warmzugabe M-%				
Marshall-Werte:				
- Verdichtungstemperatur	155°C			
- Raumdichte kg/m^3	~ 2385			
- Rohdichte kg/m^3	~ 2489			
- Hohlraumgehalt Vm, Vol-%	4.2	3.0...5.0		
- Hohlraumfüllungsgrad VFB, %	74	---		
- Stabilität S kN	11	---		
- Fließen F, mm	2.7	---		
Bei H und S Belägen:				
Spurrinntest LCPC [29]				
- 10000 Prüfzyklen %	---	---		
- 30000 Prüfzyklen %		$\leq 7.5\%$		
Wasserempfindlichkeit %		$\geq 70\%$		
Korngrößenverteilung:	mm	Toleranz		
- Einzelwerte Siebdurchgang	45.0 [M-%] 100			
	31.5 [M-%] 100			
	22.4 [M-%] 100			
	16.0 [M-%] 98	-9/+5		
	11.2 [M-%] 81			
	8.0 [M-%] 68.0	± 9		
	5.6 [M-%] 58.0			
	4.0 [M-%] 48.0			
	2.0 [M-%] 34.0	± 7		
	1.0 [M-%] 23.0	± 5		
	0.5 [M-%] 17.0			
	0.25 [M-%] 11.0			
	0.125 [M-%] 9.0			
	0.063 [M-%] 7.0	± 3		

Ersprüfungs-Bericht		erfüllt
Nummer:	kein Normbelag	
gültig bis:		
Konformitätserklärung		



Datum: 15.01.2021
 Stempel / Unterschrift
 Belagswerk
FBB
 Frischbeton- + Baustoff AG
 HINWIL
 Postfach, 8494 BAUMA ZH

Datum: 15.01.2021
 Stempel / Unterschrift
 Akkreditiertes Labor
CONSULTEST AG
 Deisrütistrasse 11
 CH-8472 Oringen

Datum:
 Stempel / Unterschrift
 Unternehmer