



Lieferwerk:

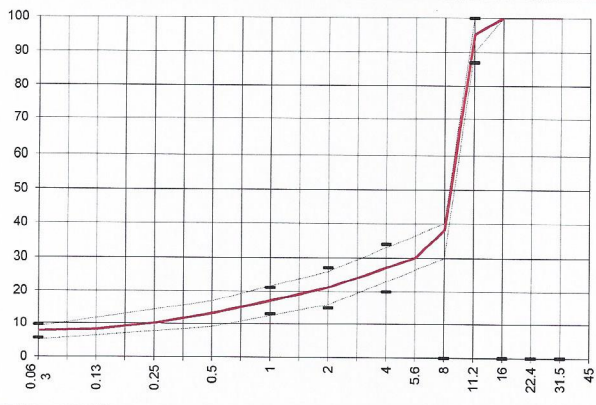
FBB - Werk Hinwil

Prüfstelle: Consultest AG

Walzasphalt - Deklaration **2021** **AC MR 11**

Mischgutangaben	Sollwerte	Anforderungen	Code:	588
Bindemittel:				
Ziel-Bitumen	PmB 45/80-65 CH-E			
- ∑ lösl. Bindemittelgehalt M-%	5.7	Toleranz EW = ± 0.5		
Zugabebitumen	PmB 45/80-65 CH-E			
Rückgewinnung aus Mischgut:				
- Penetration: min. [$1/10$ mm]	35			
- Penetration: max. [$1/10$ mm]	70			
- Erweichungspunkt R+K: min.	60			
- Erweichungspunkt R+K: max.	80			
- Elastische Rückstellung [%]	≥ 60			
Mineralstoffe Herkunft:				
- Füller	Zeobit, Hauri			
- Kalkhydrat				
- feine Gesteinskörnung	Rafzerfeld			
- grobe Gesteinskörnung	Rafzerfeld			
- Mineralanteil Sand ≤ 2.0 mm	21 M-%			
- Mineralanteil Splitte ≥ 2.0 mm	79 M-%			
Mineralkategorie	C95/1	C95/1		
Recycling-Granulat				
- Kaltzugabe M-%				
- Warmzugabe M-%				
Marshall-Werte:				
- Verdichtungstemperatur	155°C			
- Raumdichte kg/m ³	~ 2346			
- Rohdichte kg/m ³	~ 2472			
- Hohlraumgehalt V _m , Vol-%	5.1	3.0...6.0		
- Hohlraumfüllungsgrad VFB, %	70	---		
- Stabilität S kN	8	---		
- Fliesen F, mm	2.7	---		
Bei H und S Belägen:				
Spurrinntest LCPC [29]				
- 10000 Prüfzyklen %	---	---		
- 30000 Prüfzyklen %	Prüfwert = 5.0	≤ 7.5%		
Wasserempfindlichkeit %	91.0	≥ 70%		
Korngrößenverteilung:	mm	Toleranz		
- Einzelwerte Siebdurchgang	45.0 [M-%] 100			
	31.5 [M-%] 100			
	22.4 [M-%] 100			
	16.0 [M-%] 100			
	11.2 [M-%] 95.0	-8/+5		
	8.0 [M-%] 38.0			
	5.6 [M-%] 30.0			
	4.0 [M-%] 27.0	± 7		
	2.0 [M-%] 21.0	± 6		
	1.0 [M-%] 17.0	± 4		
	0.5 [M-%] 13.0			
	0.25 [M-%] 10.0			
	0.125 [M-%] 8.0			
	0.063 [M-%] 7.5	± 2		

Ersprüfungs-Bericht		erfüllt
Nummer:	0102-19-27	ja
gültig bis:	November 2024	
Konformitätserklärung		ja



Datum: 15.01.2021
 Stempel / Unterschrift
 Belagswerk

FBB
 Frischbeton- + Baustoff AG
 HINWIL
 Postfach, 8494 BAUMA ZH

Datum: 15.01.2021
 Stempel / Unterschrift
 Akkreditiertes Labor

CONSULTEST AG
 Deisrütistrasse 11
 CH-8472 Oningen

Datum:
 Stempel / Unterschrift
 Unternehmer