



Lieferwerk:

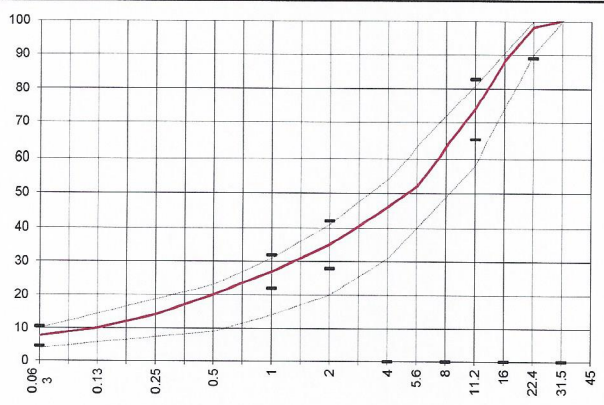
FBB - Werk Hinwil

Prüfstelle: Consultest AG

Walzasphalt - Deklaration **2021** **AC T 22 L**

Mischgutangaben	Sollwerte	Anforderungen	Code:	1223
Bindemittel:				
Ziel-Bitumen	70/100			
- Σ lösl. Bindemittelgehalt M-%	4.4	Toleranz EW = ± 0.6		
Zugabebitumen	160/220			
Rückgewinnung aus Mischgut:				
- Penetration: min. [$1/10$ mm]	35			
- Penetration: max. [$1/10$ mm]	75			
- Erweichungspunkt R+K: min.	47			
- Erweichungspunkt R+K: max.	62			
- Elastische Rückstellung [%]				
Mineralstoffe Herkunft:				
- Füller	Eigenfüller			
- Kalkhydrat	-			
- feine Gesteinskörnung	Rafzerfeld			
- grobe Gesteinskörnung	Rafzerfeld			
- Mineralanteil Sand ≤ 2.0 mm	35 M-%			
- Mineralanteil Splitte ≥ 2.0 mm	65 M-%			
Mineralkategorie	C50/30	C50/30		
Recycling-Granulat				
- Kaltzugabe M-%				
- Warmzugabe M-%	60	50 - 60%		
Marshall-Werte:				
- Verdichtungstemperatur	145°C			
- Raumdichte kg/m ³	~ 2422			
- Rohdichte kg/m ³	~ 2520			
- Hohlraumgehalt Vm, Vol-%	3.9	2.0...5.0		
- Hohlraumfüllungsgrad VFB,%	63	≤ 83		
- Stabilität S kN	12.5	≥ 5.0		
- Fließen F, mm	2.7	2...4		
Bei H und S Belägen:				
Spurrinntest LCPC [29]				
- 10000 Prüfzyklen %	---	---		
- 30000 Prüfzyklen %	---	---		
Wasserempfindlichkeit %	93.0	$\geq 70\%$		
Korngrößenverteilung:	mm	Toleranz		
- Einzelwerte Siebdurchgang	45.0 [M-%] 100			
	31.5 [M-%] 100			
	22.4 [M-%] 98.0	-9/+5		
	16.0 [M-%] 88.0			
	11.2 [M-%] 74.0	± 9		
	8.0 [M-%] 63.0			
	5.6 [M-%] 52.0			
	4.0 [M-%] 46.0			
	2.0 [M-%] 35.0	± 7		
	1.0 [M-%] 27.0	± 5		
	0.5 [M-%] 20.0			
	0.25 [M-%] 14.0			
	0.125 [M-%] 10.0			
	0.063 [M-%] 7.5	± 3		

Ersprüfungs-Bericht		erfüllt
Nummer:	0102-19-17	ja
gültig bis:	September 2024	
Konformitätserklärung		ja



Datum: 15.01.2021
 Stempel / Unterschrift
 Belagswerk
FBB
 Frischbeton- + Baustoff AG
 HINWIL
 Postfach, 8494 BAUMA ZH

Datum: 15.01.2021
 Stempel / Unterschrift
 Akkreditiertes Labor
CONSULTEST AG
 Deisrütistrasse 11
 CH-8472 Orwigen

Datum:
 Stempel / Unterschrift
 Unternehmer