



Lieferwerk:

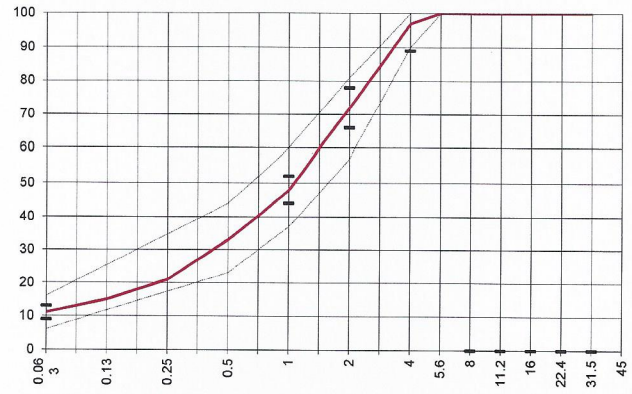
FBB - Werk Kloten

Prüfstelle: FBB Hinwil

Walzasphalt - Deklaration 2018 AC 4 L

Mischgutangaben	Sollwerte	Anforderungen	Code:	201
Bindemittel:				
Ziel-Bitumen	70/100			
- Σ lösl. Bindemittelgehalt M-%	7.4	Toleranz EW = ± 0.5		
Zugabebitumen	70/100			
Rückgewinnung aus Mischgut:				
- Penetration: min. [$1/_{10}$ mm]				
- Penetration: max. [$1/_{10}$ mm]				
- Erweichungspunkt R+K: min.				
- Erweichungspunkt R+K: max.				
- Elastische Rückstellung [%]				
Mineralstoffe Herkunft:				
- Füller	Eigenfüller			
- Kalkhydrat	-			
- feine Gesteinskörnung	Rafzerfeld			
- grobe Gesteinskörnung	Rafzerfeld			
- Mineralanteil Sand ≤ 2.0 mm	72 M-%			
- Mineralanteil Splitte ≥ 2.0 mm	28 M-%			
Mineralkategorie	C50/10	C50/10		
Recycling-Granulat				
- Kaltzugabe M-%				
- Warmzugabe M-%				
Marshall-Werte:				
- Verdichtungstemperatur	135°C			
- Raumdichte kg/m^3	~ 2324			
- Rohdichte kg/m^3	~ 2411			
- Hohlraumgehalt V_m , Vol-%	3.6	2.0...5.0		
- Hohlraumfüllungsgrad VFB,%		---		
- Stabilität S kN		---		
- Fließen F, mm		---		
Bei H und S Belägen:				
Spurrinntest LCPC [29]				
- 10000 Prüfzyklen %	---	---		
- 30000 Prüfzyklen %	---	---		
Wasserempfindlichkeit %		$\geq 70\%$		
Korngrößenverteilung:	mm	Toleranz		
- Einzelwerte Siebdurchgang	45.0 [M-%] 100			
	31.5 [M-%] 100			
	22.4 [M-%] 100			
	16.0 [M-%] 100			
	11.2 [M-%] 100			
	8.0 [M-%] 100			
	5.6 [M-%] 100			
	4.0 [M-%] 97.0	-8/+5		
	2.0 [M-%] 72.0	± 6		
	1.0 [M-%] 48.0	± 4		
	0.5 [M-%] 33.0			
	0.25 [M-%] 21.0			
	0.125 [M-%] 15.0			
	0.063 [M-%] 11.0	± 2		

Ersprüfungs-Bericht		erfüllt
Nummer:	in Bearbeitung	
gültig bis:		
Konformitätserklärung		



Datum: 15.01.2018
 Stempel / Unterschrift
 Belagswerk

FBB
 Frischbeton- Baustoff AG
 HINWIL
 Postfach 8494 Birmensdorf ZH

Datum: 15.01.2018
 Stempel / Unterschrift
 Akkreditiertes Labor

CONSULTEST AG
 Deisrütistrasse 11
 CH-8472 Ohringen

Datum:
 Stempel / Unterschrift
 Unternehmer