



Lieferwerk:

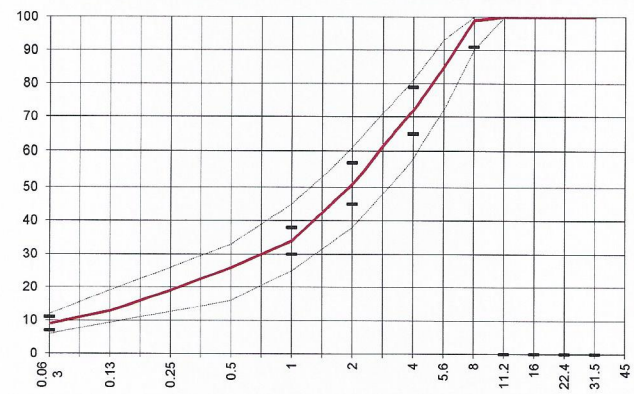
FBB - Werk Kloten

Prüfstelle: Consultest AG

Walzasphalt - Deklaration 2018 AC 8 L

Mischgutangaben	Sollwerte	Anforderungen	Code:	237
Bindemittel:				
Ziel-Bitumen	70/100			
- Σ lösl. Bindemittelgehalt M-%	6.4	Toleranz EW = ± 0.5		
Zugabebitumen	70/100			
Rückgewinnung aus Mischgut:				
- Penetration: min. [$1/10$ mm]	40			
- Penetration: max. [$1/10$ mm]	75			
- Erweichungspunkt R+K: min.	45			
- Erweichungspunkt R+K: max.	62			
- Elastische Rückstellung [%]				
Mineralstoffe Herkunft:				
- Füller	Eigenfüller			
- Kalkhydrat	-			
- feine Gesteinskörnung	Rafzerfeld			
- grobe Gesteinskörnung	Rafzerfeld			
- Mineralanteil Sand ≤ 2.0 mm	51 M-%			
- Mineralanteil Splitte ≥ 2.0 mm	49 M-%			
Mineralkategorie	C50/10	C50/10		
Recycling-Granulat				
- Kaltzugabe M-%				
- Warmzugabe M-%				
Marshall-Werte:				
- Verdichtungstemperatur	145°C			
- Raumdichte kg/m^3	~ 2363			
- Rohdichte kg/m^3	~ 2446			
- Hohlraumgehalt V_m , Vol-%	3.4	2.0...5.0		
- Hohlraumfüllungsgrad VFB,%	81	≤ 89		
- Stabilität S kN	9.6	≥ 5.0		
- Fließen F, mm	2.7	2...5		
Bei H und S Belägen:				
Spurrinntest LCPC [29]				
- 10000 Prüfzyklen %		---		
- 30000 Prüfzyklen %	---	---		
Wasserempfindlichkeit %	93.0	$\geq 70\%$		
Korngrößenverteilung:	mm	Toleranz		
- Einzelwerte Siebdurchgang	45.0 [M-%] 100			
	31.5 [M-%] 100			
	22.4 [M-%] 100			
	16.0 [M-%] 100			
	11.2 [M-%] 100			
	8.0 [M-%] 99	-8/+5		
	5.6 [M-%] 85			
	4.0 [M-%] 72	± 7		
	2.0 [M-%] 51	± 6		
	1.0 [M-%] 34	± 4		
	0.5 [M-%] 26			
	0.25 [M-%] 19			
	0.125 [M-%] 13			
	0.063 [M-%] 9.0	± 2		

Ersprüfungs-Bericht		erfüllt
Nummer:	0051-14-1	ja
gültig bis:	Januar 2019	
Konformitätserklärung		ja



Datum: 15.01.2018
 Stempel / Unterschrift
 Belagswerk

FBB
 Frischbeton- + Baustoff AG
 HIRWIL
 Postfach 8494 CH-8472 MA ZH

Datum: 15.01.2018
 Stempel / Unterschrift
 Akkreditiertes Labor

CONSULTEST AG
 Deisrütstrasse 11
 CH-8472 Öhringen

Datum:
 Stempel / Unterschrift
 Unternehmer