



Lieferwerk:

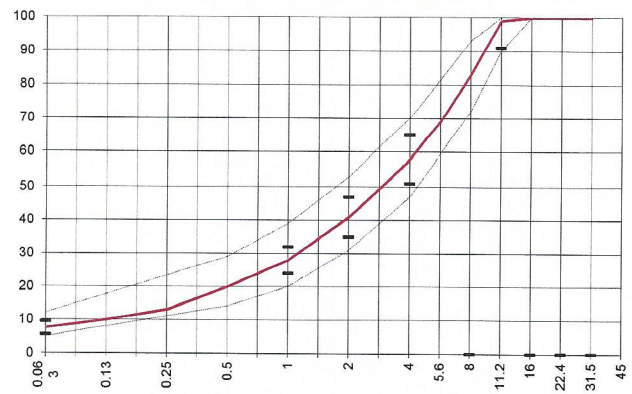
FBB - Werk Kloten

Prüfstelle: Consultest AG

Walzasphalt - Deklaration 2019 AC 11 H

Mischgutangaben	Sollwerte	Anforderungen	Code:	507
Bindemittel:				
Ziel-Bitumen	PmB 45/80-65 CH-E			
- ∑ lösl. Bindemittelgehalt M-%	5.7	Toleranz EW = ± 0.5		
Zugabebitumen	PmB 45/80-65 CH-E			
Rückgewinnung aus Mischgut:				
- Penetration: min. [$1/10$ mm]	35			
- Penetration: max. [$1/10$ mm]	70			
- Erweichungspunkt R+K: min.	60			
- Erweichungspunkt R+K: max.	80			
- Elastische Rückstellung [%]	≥ 60			
Mineralstoffe Herkunft:				
- Füller	Eigenfüller			
- Kalkhydrat	-			
- feine Gesteinskörnung	Rafzerfeld			
- grobe Gesteinskörnung	Rafzerfeld			
- Mineralanteil Sand ≤ 2.0 mm	41 M-%			
- Mineralanteil Splitte ≥ 2.0 mm	59 M-%			
Mineralkategorie	C95/1	C95/1		
Recycling-Granulat				
- Kaltzugabe M-%				
- Warmzugabe M-%				
Marshall-Werte:				
- Verdichtungstemperatur	155°C			
- Raumdichte kg/m ³	~ 2373			
- Rohdichte kg/m ³	~ 2472			
- Hohlraumgehalt V _m , Vol-%	4.0	3.0...6.0		
- Hohlraumfüllungsgrad VFB,%	77	---		
- Stabilität S kN	13	---		
- Fliesen F, mm	2.8	---		
Bei H und S Belägen:				
Spurrinntest LCPC [29]				
- 10000 Prüfzyklen %		---		
- 30000 Prüfzyklen %	Prüfwert = 6.37	≤ 10%		
Wasserempfindlichkeit %	97.0	≥ 70%		
Korngrößenverteilung:	mm	Toleranz		
- Einzelwerte Siebdurchgang	45.0 [M-%] 100			
	31.5 [M-%] 100			
	22.4 [M-%] 100			
	16.0 [M-%] 100			
	11.2 [M-%] 99.0	-8/+5		
	8.0 [M-%] 83.0			
	5.6 [M-%] 69.0			
	4.0 [M-%] 58.0	± 7		
	2.0 [M-%] 41.0	± 6		
	1.0 [M-%] 28.0	± 4		
	0.5 [M-%] 20.0			
	0.25 [M-%] 13.0			
	0.125 [M-%] 10.0			
	0.063 [M-%] 7.5	± 2		

Ersprüngs-Bericht		erfüllt
Numer:	0051-15-28	ja
gültig bis:	Januar 2021	
Konformitätserklärung		ja



Datum: 15.01.2019
Stempel / Unterschrift
Belagswerk

FBB
Frischbeton + Baustoff AG
Postfach, 8490 BAUMA ZH

Datum: 15.01.2019
Stempel / Unterschrift
Akkreditiertes Labor

CONSULTEST AG
Deiswylstrasse 11
CH-8472 Ohringen

Datum:
Stempel / Unterschrift
Unternehmer