



Lieferwerk:

FBB - Werk Kloten

Prüfstelle: Consultest AG

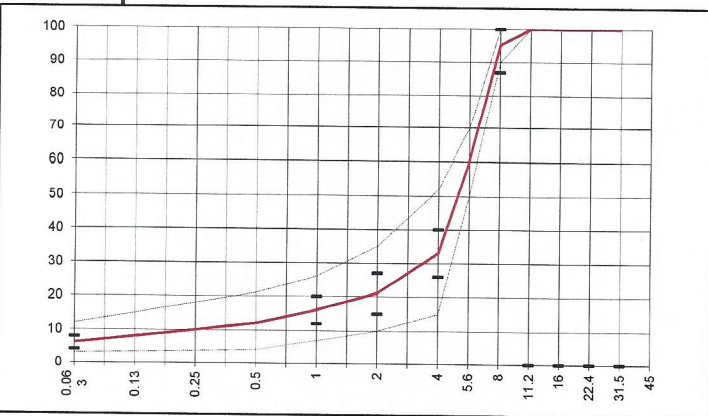
Walzasphalt - Deklaration 2019 **SDA 8-12**

Mischgutangaben Sollwerte Anforderungen Code: **562**

Bindemittel:		
Ziel-Bitumen	PmB 45/80-65 CH-E	
- ∑ lösl. Bindemittelgehalt M-%	5.5	Toleranz EW = ± 0.5
Zugabebitumen	PmB 45/80-65 CH-E	
Rückgewinnung aus Mischgut:		
- Penetration: min. [$1/10$ mm]	35	
- Penetration: max. [$1/10$ mm]	70	
- Erweichungspunkt R+K: min.	60	
- Erweichungspunkt R+K: max.	80	
- Elastische Rückstellung [%]	≥ 60	
Mineralstoffe Herkunft:		
- Füller	Eigenfüller	
- Kalkhydrat	Nekapur 1.5 M-%	
- feine Gesteinskörnung	Rafzerfeld	
- grobe Gesteinskörnung	Rafzerfeld	
- Mineralanteil Sand ≤ 2.0 mm	21 M-%	
- Mineralanteil Splitte ≥ 2.0 mm	79 M-%	
Mineralkategorie	C95/1	C95/1
Recycling-Granulat		
- Kaltzugabe M-%		
- Warmzugabe M-%		
Marshall-Werte:		
- Verdichtungstemperatur	155°C	
- Raumdichte kg/m ³	~ 2181	
- Rohdichte kg/m ³	~ 2479	
- Hohlraumgehalt Vm, Vol-%	12.0	10.0... 14.0
- Hohlraumfüllungsgrad VFB, %		---
- Stabilität S kN		---
- Fließen F, mm		---
Bei H und S Belägen:		
Spurrinntest LCPC [29]		
- 10000 Prüfzyklen %		---
- 30000 Prüfzyklen %	Prüfwert = 6.8	≤ 7.5%
Wasserempfindlichkeit %	96.0	≥ 70%

Ersprüfungs-Bericht		erfüllt
Nummer:	0062-16-7	ja
gültig bis:	Mai 2021	
Konformitätserklärung		ja

Korngrößenverteilung:	mm		Toleranz
- Einzelwerte Siebdurchgang	45.0 [M-%]	100	
	31.5 [M-%]	100	
	22.4 [M-%]	100	
	16.0 [M-%]	100	
	11.2 [M-%]	100	
	8.0 [M-%]	95	-8/+5
	5.6 [M-%]	60	
	4.0 [M-%]	33.0	± 7
	2.0 [M-%]	21.0	± 6
	1.0 [M-%]	16.0	± 4
	0.5 [M-%]	12.0	
	0.25 [M-%]	10.0	
	0.125 [M-%]	8.0	
	0.063 [M-%]	6.0	± 2



Datum: 15.01.2019
Stempel / Unterschrift
Belagswerk

FBB
Frischbeton- + Baustoff AG
Postfach, 8494 SAUMA ZH

Datum: 15.01.2019
Stempel / Unterschrift
Akkreditiertes Labor

CONSULTEST AG
Deisrütistrasse 11
CH-8472 Ohreningen

Datum:
Stempel / Unterschrift
Unternehmer