



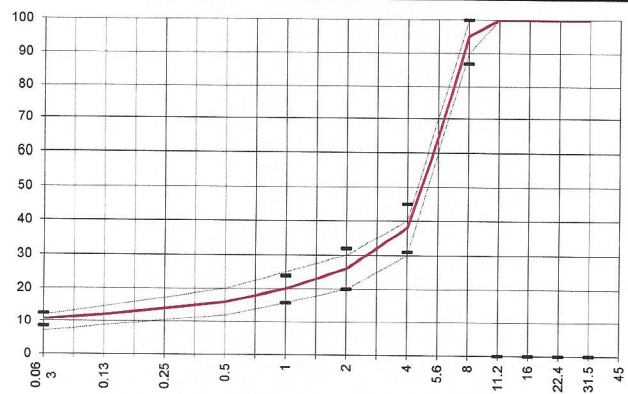
Lieferwerk: **FBB - Werk Kloten**

Prüfstelle: **Consultest AG**

Walzasphalt - Deklaration 2019 SMA 8

Mischgutangaben	Sollwerte	Anforderungen	Code:	555
Bindemittel:				
Ziel-Bitumen	PmB 45/80-65 CH-E			
- Σ lösl. Bindemittelgehalt M-%	6.7	Toleranz EW = ± 0.5		
Zugabebitumen	PmB 45/80-65 CH-E			
Rückgewinnung aus Mischgut:				
- Penetration: min. [$1/10$ mm]	35			
- Penetration: max. [$1/10$ mm]	70			
- Erweichungspunkt R+K: min.	60			
- Erweichungspunkt R+K: max.	80			
- Elastische Rückstellung [%]	≥ 60			
Mineralstoffe Herkunft:				
- Füller	Zeobit, Hauri			
- Kalkhydrat				
- feine Gesteinskörnung	Rafzerfeld			
- grobe Gesteinskörnung	Rafzerfeld			
- Mineralanteil Sand ≤ 2.0 mm	26 M-%			
- Mineralanteil Splitte ≥ 2.0 mm	74 M-%			
Mineralkategorie	C95/1	C95/1		
Recycling-Granulat				
- Kaltzugabe M-%				
- Warmzugabe M-%				
Marshall-Werte:				
- Verdichtungstemperatur	155°C			
- Raumdichte kg/m^3	~ 2350			
- Rohdichte kg/m^3	~ 2435			
- Hohlraumgehalt V_m , Vol-%	3.5	2.0...5.0		
- Hohlraumfüllungsgrad VFB, %	81.5	---		
- Stabilität S kN	9.6	---		
- Fließen F, mm	3.5	---		
Bei H und S Belägen:				
Spurrinntest LCPC [29]				
- 10000 Prüfzyklen %	---	---		
- 30000 Prüfzyklen %	Prüfwert = 7.02	$\leq 10\%$		
Wasserempfindlichkeit %	97.0	$\geq 70\%$		
Korngrößenverteilung:	mm	Toleranz		
- Einzelwerte Siebdurchgang	45.0 [M-%] 100			
	31.5 [M-%] 100			
	22.4 [M-%] 100			
	16.0 [M-%] 100			
	11.2 [M-%] 100			
	8.0 [M-%] 95	-8/+5		
	5.6 [M-%] 64			
	4.0 [M-%] 38	± 7		
	2.0 [M-%] 26	± 6		
	1.0 [M-%] 20	± 4		
	0.5 [M-%] 16			
	0.25 [M-%] 14			
	0.125 [M-%] 12			
	0.063 [M-%] 10.5	± 2		

Ersprüfungs-Bericht		erfüllt
Nummer:	0102-17-1	ja
gültig bis:	Februar 2022	
Konformitätserklärung		ja



Datum: **15.01.2019**
 Stempel / Unterschrift
 Belagswerk
FBB
 Frischbeton- & Baustoff AG
 HINWIL
 Postfach 849 SAUMA ZH

Datum: **15.01.2019**
 Stempel / Unterschrift
 Akkreditiertes Labor
CONSULTEST AG
 Meistrunstrasse 11
 CH-8472 Ohringen

Datum:
 Stempel / Unterschrift
 Unternehmer