



Lieferwerk:

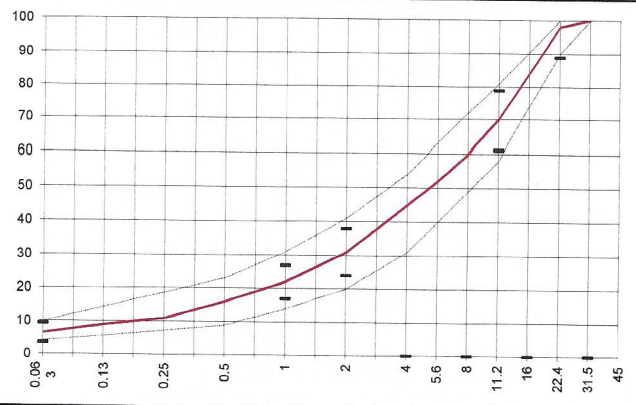
FBB - Werk Kloten

Prüfstelle: Consultest AG

Walzasphalt - Deklaration 2019 AC B 22 H

| Mischgutangaben | Sollwerte | Anforderungen | Code: | 1626 |
|--|-------------------------------|-------------------------|-------|------|
| Bindemittel: | | | | |
| Ziel-Bitumen | PmB 25/55-65 CH-E | | | |
| - Σ lösl. Bindemittelgehalt M-% | 4.2 | Toleranz EW = ± 0.6 | | |
| Zugabebitumen | PmB 45/80-65 CH-E | | | |
| Rückgewinnung aus Mischgut: | | | | |
| - Penetration: min. [$1/10$ mm] | 20 | | | |
| - Penetration: max. [$1/10$ mm] | 50 | | | |
| - Erweichungspunkt R+K: min. | 60 | | | |
| - Erweichungspunkt R+K: max. | 80 | | | |
| - Elastische Rückstellung [%] | ≥ 50 | | | |
| Mineralstoffe Herkunft: | | | | |
| - Füller | Eigenfüller | | | |
| - Kalkhydrat | - | | | |
| - feine Gesteinskörnung | Rafzerfeld | | | |
| - grobe Gesteinskörnung | Rafzerfeld | | | |
| - Mineralanteil Sand ≤ 2.0 mm | 31 M-% | | | |
| - Mineralanteil Splitte ≥ 2.0 mm | 69 M-% | | | |
| Mineralkategorie | C70/10 | C70/10 | | |
| Recycling-Granulat | | | | |
| - Kaltzugabe M-% | | | | |
| - Warmzugabe M-% | 30 | 20 - 30% | | |
| Marshall-Werte: | | | | |
| - Verdichtungstemperatur | 155°C | | | |
| - Raumdichte kg/m^3 | ~ 2389 | | | |
| - Rohdichte kg/m^3 | ~ 2528 | | | |
| - Hohlraumgehalt Vm, Vol-% | 5.5 | 4.0...7.0 | | |
| - Hohlraumfüllungsgrad VFB, % | 65 | --- | | |
| - Stabilität S kN | 13.1 | --- | | |
| - Fließen F, mm | 2.9 | --- | | |
| Bei H und S Belägen: | | | | |
| Spurrinntest LCPC [29] | | | | |
| - 10000 Prüfzyklen % | --- | --- | | |
| - 30000 Prüfzyklen % | Prüfwert = 3.3 | $\leq 10\%$ | | |
| Wasserempfindlichkeit % | 94.0 | $\geq 70\%$ | | |
| Korngrößenverteilung: | mm | Toleranz | | |
| - Einzelwerte Siebdurchgang | 45.0 [M-%] 100 | | | |
| | 31.5 [M-%] 100 | | | |
| | 22.4 [M-%] 98.0 | -9/+5 | | |
| | 16.0 [M-%] 84.0 | | | |
| | 11.2 [M-%] 70.0 | ± 9 | | |
| | 8.0 [M-%] 60.0 | | | |
| | 5.6 [M-%] 52.0 | | | |
| | 4.0 [M-%] 45.0 | | | |
| | 2.0 [M-%] 31.0 | ± 7 | | |
| | 1.0 [M-%] 22.0 | ± 5 | | |
| | 0.5 [M-%] 16.0 | | | |
| | 0.25 [M-%] 11.0 | | | |
| | 0.125 [M-%] 9.0 | | | |
| | 0.063 [M-%] 6.5 | ± 3 | | |

| | | |
|-----------------------|----------------------|----------------|
| Ersprüfungs-Bericht | | erfüllt |
| Nummer: | 0102-18-35 | ja |
| gültig bis: | Dezember 2023 | |
| Konformitätserklärung | | ja |



Datum: 15.01.2019

Stempel / Unterschrift
Belagswerk

FBB
Frischbeton- + Bitustoff AG
Postfach, 8404 BAUMA ZH

Datum: 15.01.2019

Stempel / Unterschrift
Akkreditiertes Labor

CONSULTEST AG
Deisrütistrasse 11
CH-8472 Ohringen

Datum:

Stempel / Unterschrift
Unternehmer