



Lieferwerk:

FBB - Werk Kloten

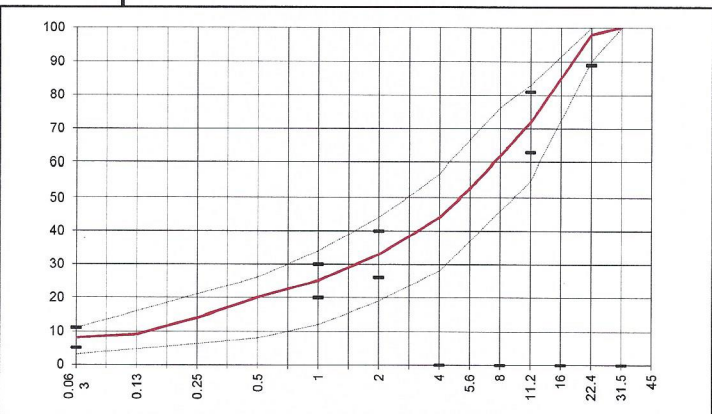
Prüfstelle: Consultest AG

Walzasphalt - Deklaration 2019 **ACF 22**

Mischgutangaben	Sollwerte	Anforderungen	Code:	1333
Bindemittel:				
Ziel-Bitumen	50/70			
- Σ lösl. Bindemittelgehalt M-%	3.8	Toleranz EW = ± 0.6		
Zugabebitumen	70/100			
Rückgewinnung aus Mischgut:				
- Penetration: min. [$1/10$ mm]	25			
- Penetration: max. [$1/10$ mm]	55			
- Erweichungspunkt R+K: min.	50			
- Erweichungspunkt R+K: max.	65			
- Elastische Rückstellung [%]				
Mineralstoffe Herkunft:				
- Füller	Eigenfüller			
- Kalkhydrat	-			
- feine Gesteinskörnung	Rafzerfeld			
- grobe Gesteinskörnung	Rafzerfeld			
- Mineralanteil Sand ≤ 2.0 mm	33 M-%			
- Mineralanteil Splitte ≥ 2.0 mm	67 M-%			
Mineralkategorie	C70/10	CNR		
Recycling-Granulat				
- Kaltzugabe M-%				
- Warmzugabe M-%	60	50 - 70%		
Marshall-Werte:				
- Verdichtungstemperatur	145°C			
- Raumdichte kg/m^3	~ 2424			
- Rohdichte kg/m^3	~ 2543			
- Hohlraumgehalt Vm, Vol-%	4.7	3.0... 10.0		
- Hohlraumfüllungsgrad VFB, %	59.7	≤ 80		
- Stabilität S kN	14.2	≥ 5.0		
- Fließen F, mm	2.7	1.5... 3.5		
Bei H und S Belägen:				
Spurrinntest LCPC [29]				
- 10000 Prüfzyklen %	---	---		
- 30000 Prüfzyklen %	---	---		
Wasserempfindlichkeit %	92.0	$\geq 70\%$		

Ersprüfungs-Bericht		erfüllt
Nummer:	0051-14-43	ja
gültig bis:	Januar 2020	
Konformitätserklärung		ja

Korngrößenverteilung:	mm	[M-%]	Toleranz
- Einzelwerte Siebdurchgang	45.0	100	
	31.5	100	
	22.4	98	-9/+5
	16.0	85	
	11.2	72	± 9
	8.0	62	
	5.6	53	
	4.0	44	
	2.0	33	± 7
	1.0	25	± 5
	0.5	20	
	0.25	14	
	0.125	9	
	0.063	8.0	± 3



Datum: 15.01.2019
Stempel / Unterschrift
Belagswerk

FBB
Frischbeton + Baustoff AG
Postfach, 8484 BAUMA ZH

Datum: 15.01.2019
Stempel / Unterschrift
Akkreditiertes Labor

CONSULTEST AG
Deiswilstrasse 11
CH-8472 Ohringen

Datum:
Stempel / Unterschrift
Unternehmer