



Lieferwerk:

FBB - Werk Kloten

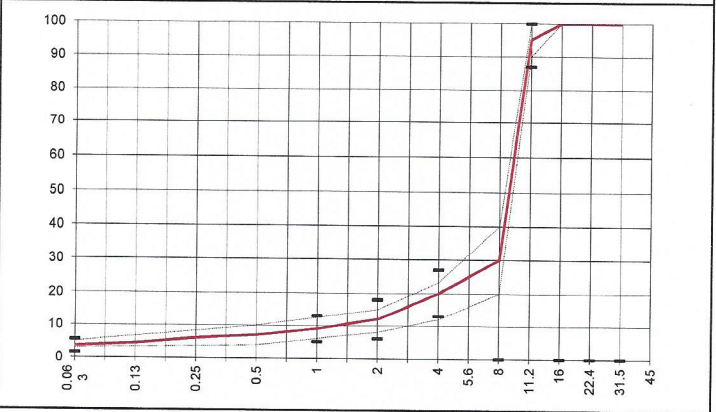
Prüfstelle: FBB Hinwil

Walzasphalt - Deklaration 2019 PAS 11

Mischgutangaben	Sollwerte	Anforderungen	Code:	243
Bindemittel:				
Ziel-Bitumen	70/100			
- Σ lösl. Bindemittelgehalt M-%	3.4	Toleranz EW = ± 0.5		
Zugabebitumen	70/100			
Rückgewinnung aus Mischgut:				
- Penetration: min. [$1/10$ mm]				
- Penetration: max. [$1/10$ mm]				
- Erweichungspunkt R+K: min.				
- Erweichungspunkt R+K: max.				
- Elastische Rückstellung [%]				
Mineralstoffe Herkunft:				
- Füller	Eigenfüller			
- Kalkhydrat	-			
- feine Gesteinskörnung	Rafzerfeld			
- grobe Gesteinskörnung	Rafzerfeld			
- Mineralanteil Sand ≤ 2.0 mm	12 M-%			
- Mineralanteil Splitte ≥ 2.0 mm	88 M-%			
Mineralkategorie	C95/1	C50/10		
Recycling-Granulat				
- Kaltzugabe M-%				
- Warmzugabe M-%				
Marshall-Werte:				
- Verdichtungstemperatur	135°C			
- Raumdichte kg/m^3	~ 2047			
- Rohdichte kg/m^3	~ 2559			
- Hohlraumgehalt V_m , Vol-%	20	≥ 18		
- Hohlraumfüllungsgrad VFB, %		---		
- Stabilität S kN		---		
- Fließen F, mm		---		
Bei H und S Belägen:				
Spurrinntest LCPC [29]				
- 10000 Prüfzyklen %	---	---		
- 30000 Prüfzyklen %	---	---		
Wasserempfindlichkeit %		$\geq 80\%$		

Ersprüfungs-Bericht		erfüllt
Nummer:	in Bearbeitung	
gültig bis:		
Konformitätserklärung		

Korngrößenverteilung:	mm	Toleranz
- Einzelwerte Siebdurchgang	45.0 [M-%] 100	
	31.5 [M-%] 100	
	22.4 [M-%] 100.0	
	16.0 [M-%] 100.0	
	11.2 [M-%] 95.0	-8/+5
	8.0 [M-%] 30.0	
	5.6 [M-%] 25.0	
	4.0 [M-%] 20.0	± 7
	2.0 [M-%] 12.0	± 6
	1.0 [M-%] 9.0	± 4
	0.5 [M-%] 7.0	
	0.25 [M-%] 6.0	
	0.125 [M-%] 4.4	
	0.063 [M-%] 3.5	± 2



Datum: 15.01.2019
Stempel / Unterschrift
Belagswerk

FBB
Frischbeton- + Baustoff AG
Postfach, 8401 BAUMA ZH

Datum: 15.01.2019
Stempel / Unterschrift
Akkreditiertes Labor

CONSULTEST AG
Debrütstrasse 11
CH-8472 Ohringen

Datum:
Stempel / Unterschrift
Unternehmer