



Lieferwerk:

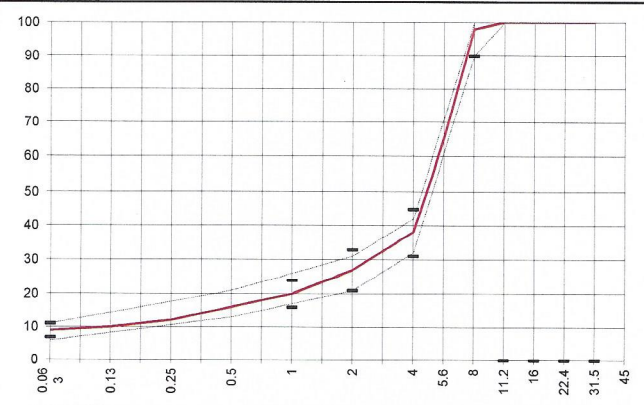
FBB - Werk Kloten

Prüfstelle: Consultest AG

**Walzasphalt - Deklaration 2020 AC MR 8**

| Mischgutangaben                        | Sollwerte         | Anforderungen           | Code: | 686 |
|--|-------------------|-------------------------|-------|-----|
| Bindemittel:                           |                   |                         |       |     |
| Ziel-Bitumen                           | PmB 25/55-65 CH-E |                         |       |     |
| - $\Sigma$ lösl. Bindemittelgehalt M-% | 5.8               | Toleranz EW = $\pm 0.5$ |       |     |
| Zugabebitumen                          | PmB 25/55-65 CH-E |                         |       |     |
| Rückgewinnung aus Mischgut:            |                   |                         |       |     |
| - Penetration: min. [ $1/_{10}$ mm]    | 20                |                         |       |     |
| - Penetration: max. [ $1/_{10}$ mm]    | 50                |                         |       |     |
| - Erweichungspunkt R+K: min.           | 60                |                         |       |     |
| - Erweichungspunkt R+K: max.           | 80                |                         |       |     |
| - Elastische Rückstellung [%]          | $\geq 60$         |                         |       |     |
| Mineralstoffe Herkunft:                |                   |                         |       |     |
| - Füller                               | Zeobit, Hauri     |                         |       |     |
| - Kalkhydrat                           | Nekapur 1.5 M-%   |                         |       |     |
| - feine Gesteinskörnung                | Rafzerfeld        |                         |       |     |
| - grobe Gesteinskörnung                | Rafzerfeld        |                         |       |     |
| - Mineralanteil Sand $\leq 2.0$ mm     | 27 M-%            |                         |       |     |
| - Mineralanteil Splitte $\geq 2.0$ mm  | 73 M-%            |                         |       |     |
| Mineralkategorie                       | C95/1             | C95/1                   |       |     |
| Recycling-Granulat                     |                   |                         |       |     |
| - Kaltzugabe M-%                       |                   |                         |       |     |
| - Warmzugabe M-%                       |                   |                         |       |     |
| Marshall-Werte:                        |                   |                         |       |     |
| - Verdichtungstemperatur               | 155°C             |                         |       |     |
| - Raumdichte kg/m <sup>3</sup>         | ~ 2352            |                         |       |     |
| - Rohdichte kg/m <sup>3</sup>          | ~ 2468            |                         |       |     |
| - Hohlraumgehalt Vm, Vol-%             | 4.7               | 3.0...6.0               |       |     |
| - Hohlraumfüllungsgrad VFB,%           | 74                | ---                     |       |     |
| - Stabilität S kN                      | 8.4               | ---                     |       |     |
| - Fliesen F, mm                        | 2.7               | ---                     |       |     |
| Bei H und S Belägen:                   |                   |                         |       |     |
| Spurrinntest LCPC [29]                 |                   |                         |       |     |
| - 10000 Prüfzyklen %                   | ---               | ---                     |       |     |
| - 30000 Prüfzyklen %                   | Prüfwert = 5.28   | $\leq 7.5\%$            |       |     |
| Wasserempfindlichkeit %                | 96.0              | $\geq 70\%$             |       |     |
| Korngrößenverteilung:                  | mm                | Toleranz                |       |     |
| - Einzelwerte Siebdurchgang            | 45.0 [M-%] 100    |                         |       |     |
|  | 31.5 [M-%] 100    |                         |       |     |
|  | 22.4 [M-%] 100    |                         |       |     |
|  | 16.0 [M-%] 100    |                         |       |     |
|  | 11.2 [M-%] 100    |                         |       |     |
|  | 8.0 [M-%] 98.0    | -8/+5                   |       |     |
|  | 5.6 [M-%] 65.0    |                         |       |     |
|  | 4.0 [M-%] 38.0    | $\pm 7$                 |       |     |
|  | 2.0 [M-%] 27.0    | $\pm 6$                 |       |     |
|  | 1.0 [M-%] 20.0    | $\pm 4$                 |       |     |
|  | 0.5 [M-%] 16.0    |                         |       |     |
|  | 0.25 [M-%] 12.0   |                         |       |     |
|  | 0.125 [M-%] 10.0  |                         |       |     |
|  | 0.063 [M-%] 9.0   | $\pm 2$                 |       |     |

|                       |             |         |
|-----------------------|-------------|---------|
| Ersprüfungs-Bericht   |             | erfüllt |
| Numer:                | 0051-15-28  | ja      |
| gültig bis:           | Januar 2021 |         |
| Konformitätserklärung |             | ja      |



Datum: 15.01.2020  
Stempel / Unterschrift  
Belagswerk

**FBB**  
Frischbeton- + Baustoff AG  
HINWIL  
Postfach, 8494 BAUMA ZH

Datum: 15.01.2020  
Stempel / Unterschrift  
Akkreditiertes Labor

**CONSULTEST AG**  
Deisrütistrasse 11  
CH-8472 Ohringen

Datum:  
Stempel / Unterschrift  
Unternehmer