



Lieferwerk:

FBB - Werk Kloten

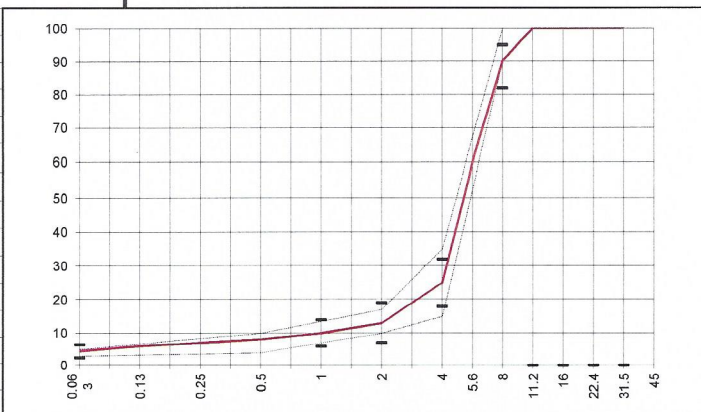
Prüfstelle: FBB Hinwil

**Walzasphalt - Deklaration 2020 PA 8**

Mischgutangaben	Sollwerte	Anforderungen	Code:	548
Bindemittel:				
Ziel-Bitumen	PmB 45/80-65 CH-E			
- $\Sigma$ lösl. Bindemittelgehalt M-%	5.8	Toleranz EW = $\pm 0.5$		
Zugabebitumen	PmB 45/80-65 CH-E			
Rückgewinnung aus Mischgut:				
- Penetration: min. [ $1/_{10}$ mm]	35			
- Penetration: max. [ $1/_{10}$ mm]	70			
- Erweichungspunkt R+K: min.	60			
- Erweichungspunkt R+K: max.	80			
- Elastische Rückstellung [%]	$\geq 60$			
Mineralstoffe Herkunft:				
- Füller	Eigenfüller			
- Kalkhydrat	-			
- feine Gesteinskörnung	Rafzerfeld			
- grobe Gesteinskörnung	Rafzerfeld			
- Mineralanteil Sand $\leq 2.0$ mm	13 M-%			
- Mineralanteil Splitte $\geq 2.0$ mm	87 M-%			
Mineralkategorie	C95/1	C95/1		
Recycling-Granulat				
- Kaltzugabe M-%				
- Warmzugabe M-%				
Marshall-Werte:				
- Verdichtungstemperatur	155°C			
- Raumdichte kg/m <sup>3</sup>	~ 2024			
- Rohdichte kg/m <sup>3</sup>	~ 2468			
- Hohlraumgehalt Vm, Vol-%	18	$\geq 16$		
- Hohlraumfüllungsgrad VFB,%		---		
- Stabilität S kN		---		
- Fliesen F, mm		---		
Bei H und S Belägen:				
Spurrinntest LCPC [29]				
- 10000 Prüfzyklen %	---	---		
- 30000 Prüfzyklen %	---	---		
Wasserempfindlichkeit %		$\geq 70\%$		

Ersprüfungs-Bericht		erfüllt
Nummer:	in Bearbeitung	
gültig bis:		
Konformitätserklärung		

Korngrössenverteilung:	mm	[M-%]	Toleranz
- Einzelwerte Siebdurchgang	45.0	100	
	31.5	100	
	22.4	100	
	16.0	100	
	11.2	100	
	8.0	90.0	-8/+5
	5.6	60.0	
	4.0	25.0	$\pm 7$
	2.0	13.0	$\pm 6$
	1.0	10.0	$\pm 4$
	0.5	8.0	
	0.25	7.0	
	0.125	6.0	
	0.063	4.5	$\pm 2$



Datum: 15.01.2020

Stempel / Unterschrift  
Belagswerk

**FBB**  
Frischbeton + Baustoff AG  
HINWIL  
Postfach, 8494 BAUMA ZH

Datum: 15.01.2020

Stempel / Unterschrift  
Akkreditiertes Labor

**CONSULTEST AG**  
Deisrütistrasse 11  
CH-8472 Ohringen

Datum:

Stempel / Unterschrift  
Unternehmer