



Lieferwerk:

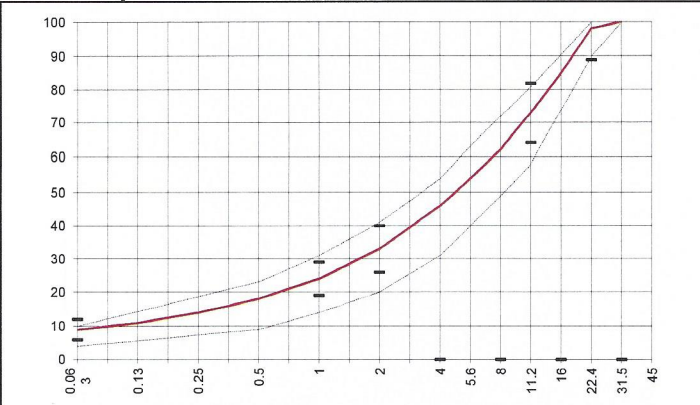
FBB - Werk Kloten

Prüfstelle: Consultest AG

**Walzasphalt - Deklaration 2020** **Oekophalt 22**

Mischgutangaben	Sollwerte	Anforderungen	Code:	2324
Bindemittel:				
Ziel-Bitumen	50/70			
- $\Sigma$ lösl. Bindemittelgehalt M-%	4.4	Toleranz EW = $\pm 0.6$		
Zugabebitumen	160/220			
Rückgewinnung aus Mischgut:				
- Penetration: min. [ $1/_{10}$ mm]	35			
- Penetration: max. [ $1/_{10}$ mm]	75			
- Erweichungspunkt R+K: min.	47			
- Erweichungspunkt R+K: max.	62			
- Elastische Rückstellung [%]				
Mineralstoffe Herkunft:				
- Füller	Eigenfüller			
- Kalkhydrat	-			
- feine Gesteinskörnung	Rafzerfeld			
- grobe Gesteinskörnung	Rafzerfeld			
- Mineralanteil Sand $\leq 2.0$ mm	33 M-%			
- Mineralanteil Splitte $\geq 2.0$ mm	67 M-%			
Mineralkategorie	C50/30	C50/30		
Recycling-Granulat				
- Kaltzugabe M-%				
- Warmzugabe M-%	80			
Marshall-Werte:				
- Verdichtungstemperatur	145°C			
- Raumdichte $\text{kg/m}^3$	$\sim 2422$			
- Rohdichte $\text{kg/m}^3$	$\sim 2529$			
- Hohlraumgehalt $V_m$ , Vol-%	4.2	3.0...6.0		
- Hohlraumfüllungsgrad VFB,%	75.4	$\leq 80$		
- Stabilität S kN	13.9	$\geq 7.5$		
- Fliesen F, mm	2.7	1.5...3.5		
Bei H und S Belägen:				
Spurrinnentest LCPC [29]				
- 10000 Prüfzyklen %	---	---		
- 30000 Prüfzyklen %	---	---		
Wasserempfindlichkeit %	93.0	$\geq 70\%$		
Korngrößenverteilung:	mm	Toleranz		
- Einzelwerte Siebdurchgang	45.0 [M-%]	100		
	31.5 [M-%]	100		
	22.4 [M-%]	98	-9/+5	
	16.0 [M-%]	85		
	11.2 [M-%]	73	$\pm 9$	
	8.0 [M-%]	62		
	5.6 [M-%]	54		
	4.0 [M-%]	46		
	2.0 [M-%]	33	$\pm 7$	
	1.0 [M-%]	24	$\pm 5$	
	0.5 [M-%]	18		
	0.25 [M-%]	14		
	0.125 [M-%]	11		
	0.063 [M-%]	9.0	$\pm 3$	

Ersprüfungs-Bericht		erfüllt
Nummer:	0051-15-8	
gültig bis:	kein Normbelag	
Konformitätserklärung		



Datum: 15.01.2020  
Stempel / Unterschrift  
Belagswerk

**FBB**  
Frischbeton + Baustoff AG  
Postfach, 8491 BAUMA ZH

Datum: 15.01.2020  
Stempel / Unterschrift  
Akkreditiertes Labor

**CONSULTEST AG**  
Deisrütistrasse 11  
CH-8472 Ohringen

Datum:  
Stempel / Unterschrift  
Unternehmer