



Lieferwerk:

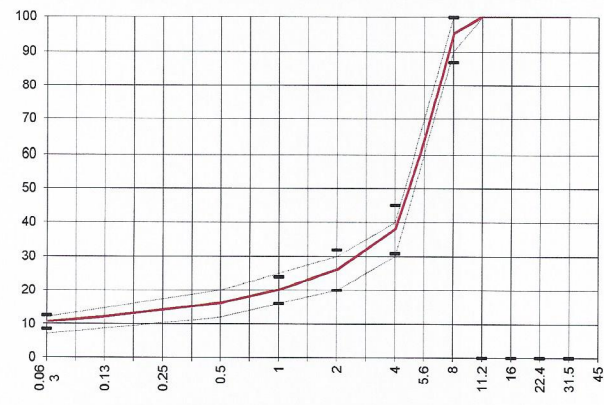
FBB - Werk Kloten

Prüfstelle: Consultest AG

**Walzasphalt - Deklaration 2021 SMA 8**

Mischgutangaben	Sollwerte	Anforderungen	Code:	655
Bindemittel:				
Ziel-Bitumen	<b>PmB 25/55-65 CH-E</b>			
- $\Sigma$ lösl. Bindemittelgehalt M-%	<b>6.7</b>	Toleranz EW = $\pm 0.5$		
Zugabebitumen	<b>PmB 25/55-65 CH-E</b>			
Rückgewinnung aus Mischgut:				
- Penetration: min. [ $1/10$ mm]	<b>20</b>			
- Penetration: max. [ $1/10$ mm]	<b>50</b>			
- Erweichungspunkt R+K: min.	<b>60</b>			
- Erweichungspunkt R+K: max.	<b>80</b>			
- Elastische Rückstellung [%]	<b><math>\geq 60</math></b>			
Mineralstoffe Herkunft:				
- Füller	<b>Zeobit, Hauri</b>			
- Kalkhydrat				
- feine Gesteinskörnung	<b>Rafzerfeld</b>			
- grobe Gesteinskörnung	<b>Rafzerfeld</b>			
- Mineralanteil Sand $\leq 2.0$ mm	<b>26 M-%</b>			
- Mineralanteil Splitte $\geq 2.0$ mm	<b>74 M-%</b>			
Mineralkategorie	<b>C95/1</b>	C95/1		
Recycling-Granulat				
- Kaltzugabe M-%				
- Warmzugabe M-%				
Marshall-Werte:				
- Verdichtungstemperatur	<b>155°C</b>			
- Raumdichte $\text{kg/m}^3$	<b><math>\sim 2350</math></b>			
- Rohdichte $\text{kg/m}^3$	<b><math>\sim 2435</math></b>			
- Hohlraumgehalt $V_m$ , Vol-%	<b>3.5</b>	2.0...5.0		
- Hohlraumfüllungsgrad VFB, %	<b>81.5</b>	---		
- Stabilität S kN	<b>9.6</b>	---		
- Fliesen F, mm	<b>3.5</b>	---		
Bei H und S Belägen:				
Spurrinntest LCPC [29]				
- 10000 Prüfzyklen %	<b>---</b>	---		
- 30000 Prüfzyklen %	<b>Prüfwert = 7.02</b>	$\leq 10\%$		
Wasserempfindlichkeit %	<b>97.0</b>	$\geq 70\%$		
Korngrößenverteilung:	mm	Toleranz		
- Einzelwerte Siebdurchgang	45.0 [M-%] <b>100</b>			
	31.5 [M-%] <b>100</b>			
	22.4 [M-%] <b>100</b>			
	16.0 [M-%] <b>100</b>			
	11.2 [M-%] <b>100.0</b>			
	8.0 [M-%] <b>95.0</b>	-8/+5		
	5.6 [M-%] <b>64.0</b>			
	4.0 [M-%] <b>38.0</b>	$\pm 7$		
	2.0 [M-%] <b>26.0</b>	$\pm 6$		
	1.0 [M-%] <b>20.0</b>	$\pm 4$		
	0.5 [M-%] <b>16.0</b>			
	0.25 [M-%] <b>14.0</b>			
	0.125 [M-%] <b>12.0</b>			
	0.063 [M-%] <b>10.5</b>	$\pm 2$		

Ersprüfungs-Bericht		erfüllt
Nummer:	0102-17-1	ja
gültig bis:	Februar 2022	
Konformitätserklärung		ja



Datum: 15.01.2021  
Stempel / Unterschrift  
Belagswerk

**FBB**  
Frischbeton + Baustoff AG  
HINWEG  
Postfach 8484 BAUMA ZH

Datum: 15.01.2021  
Stempel / Unterschrift  
Akkreditiertes Labor

**CONSULTEST AG**  
Deisrütistrasse 11  
CH-8472 Ohringen

Datum:  
Stempel / Unterschrift  
Unternehmer