



Lieferwerk:

FBB - Werk Kloten

Prüfstelle: Consultest AG

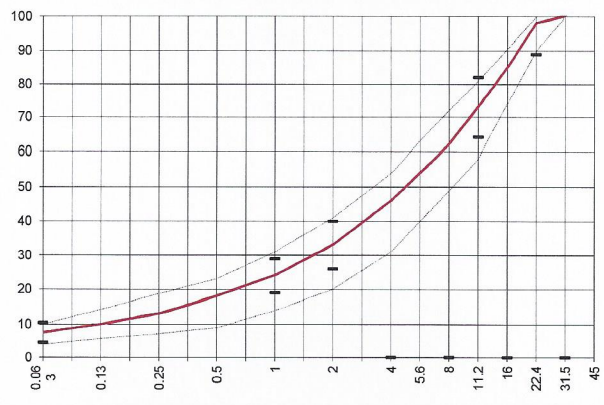
Walzasphalt - Deklaration

2021

AC T 22 N

Mischgutangaben	Sollwerte	Anforderungen	Code:	1224
Bindemittel:				
Ziel-Bitumen	70/100			
- Σ lösl. Bindemittelgehalt M-%	4.1	Toleranz EW = ± 0.6		
Zugabebitumen	100/150			
Rückgewinnung aus Mischgut:				
- Penetration: min. [$1/10$ mm]	35			
- Penetration: max. [$1/10$ mm]	75			
- Erweichungspunkt R+K: min.	47			
- Erweichungspunkt R+K: max.	62			
- Elastische Rückstellung [%]				
Mineralstoffe Herkunft:				
- Füller	Eigenfüller			
- Kalkhydrat	-			
- feine Gesteinskörnung	Rafzerfeld			
- grobe Gesteinskörnung	Rafzerfeld			
- Mineralanteil Sand ≤ 2.0 mm	33 M-%			
- Mineralanteil Splitte ≥ 2.0 mm	67 M-%			
Mineralkategorie	C50/30	C50/30		
Recycling-Granulat				
- Kaltzugabe M-%				
- Warmzugabe M-%	60	50 - 60%		
Marshall-Werte:				
- Verdichtungstemperatur	135°C			
- Raumdichte kg/m^3	~ 2425			
- Rohdichte kg/m^3	~ 2532			
- Hohlraumgehalt V_m , Vol-%	4.2	3.0...6.0		
- Hohlraumfüllungsgrad VFB, %	71.8	≤ 80		
- Stabilität S kN	15.4	≥ 7.5		
- Fliesen F, mm	2.8	1.5...3.5		
Bei H und S Belägen:				
Spurrinntest LCPC [29]				
- 10000 Prüfzyklen %	---	---		
- 30000 Prüfzyklen %	---	---		
Wasserempfindlichkeit %	97.0	$\geq 70\%$		
Korngrößenverteilung:	mm	Toleranz		
- Einzelwerte Siebdurchgang	45.0 [M-%] 100			
	31.5 [M-%] 100			
	22.4 [M-%] 98	-9/+5		
	16.0 [M-%] 85			
	11.2 [M-%] 73	± 9		
	8.0 [M-%] 62			
	5.6 [M-%] 54			
	4.0 [M-%] 46			
	2.0 [M-%] 33	± 7		
	1.0 [M-%] 24	± 5		
	0.5 [M-%] 18			
	0.25 [M-%] 13			
	0.125 [M-%] 10			
	0.063 [M-%] 7.5	± 3		

Ersprüfungs-Bericht		erfüllt
Nummer:	0102-19-16	ja
gültig bis:	September 2024	
Konformitätserklärung		ja



Datum: 15.01.2021
 Stempel / Unterschrift
 Belagswerk

FBB
 Frischbeton- + Betonstoff AG
 HIN...
 Postfach, 8150 BAUMA ZH

Datum: 15.01.2021
 Stempel / Unterschrift
 Akkreditiertes Labor

CONSULTEST AG
 Deisrütistrasse 11
 CH-8472 Dürnten

Datum:
 Stempel / Unterschrift
 Unternehmer