



Lieferwerk:

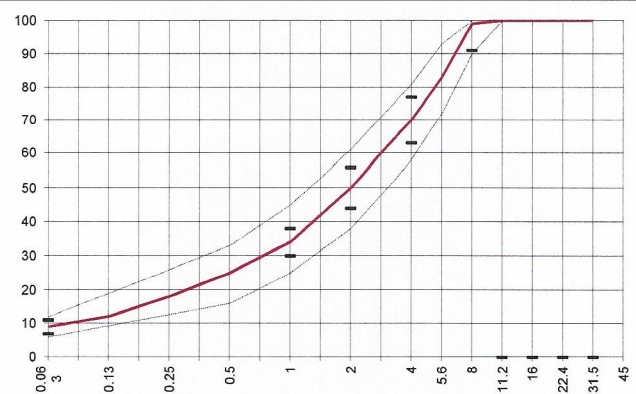
FBB - Werk Rufi

Prüfstelle: Consultest AG

**Walzasphalt - Deklaration 2018 AC 8 N**

Mischgutangaben	Sollwerte	Anforderungen	Code:	240
Bindemittel:				
Ziel-Bitumen	70/100			
- $\Sigma$ lösl. Bindemittelgehalt M-%	6.2	Toleranz EW = $\pm 0.5$		
Zugabebitumen	70/100			
Rückgewinnung aus Mischgut:				
- Penetration: min. [ $1/_{10}$ mm]	40			
- Penetration: max. [ $1/_{10}$ mm]	75			
- Erweichungspunkt R+K: min.	45			
- Erweichungspunkt R+K: max.	62			
- Elastische Rückstellung [%]				
Mineralstoffe Herkunft:				
- Füller	Eigenfüller			
- Kalkhydrat	-			
- feine Gesteinskörnung	Rafzerfeld			
- grobe Gesteinskörnung	Rafzerfeld			
- Mineralanteil Sand $\leq 2.0$ mm	50 M-%			
- Mineralanteil Splitte $\geq 2.0$ mm	50 M-%			
Mineralkategorie	C70/10	C70/10		
Recycling-Granulat				
- Kaltzugabe M-%				
- Warmzugabe M-%				
Marshall-Werte:				
- Verdichtungstemperatur	145°C			
- Raumdichte $kg/m^3$	$\sim 2368$			
- Rohdichte $kg/m^3$	$\sim 2453$			
- Hohlraumgehalt Vm, Vol-%	3.5	2.0...5.0		
- Hohlraumfüllungsgrad VFB, %	81	$\leq 86$		
- Stabilität S kN	10	$\geq 7.5$		
- Fließen F, mm	2.8	2...4		
Bei H und S Belägen:				
Spurrinntest LCPC [29]				
- 10000 Prüfzyklen %		---		
- 30000 Prüfzyklen %	---	---		
Wasserempfindlichkeit %	97.0	$\geq 70\%$		
Korngrößenverteilung:	mm	Toleranz		
- Einzelwerte Siebdurchgang	45.0 [M-%] 100			
	31.5 [M-%] 100			
	22.4 [M-%] 100			
	16.0 [M-%] 100			
	11.2 [M-%] 100			
	8.0 [M-%] 99	-8/+5		
	5.6 [M-%] 83			
	4.0 [M-%] 70	$\pm 7$		
	2.0 [M-%] 50	$\pm 6$		
	1.0 [M-%] 34	$\pm 4$		
	0.5 [M-%] 25			
	0.25 [M-%] 18			
	0.125 [M-%] 12			
	0.063 [M-%] 9.0	$\pm 2$		

Ersprüfungs-Bericht	erfüllt
Nummer: 0062-16-18 / 07878	ja
gültig bis: Januar 2022	
Konformitätserklärung	ja



Datum: 15.01.2018  
 Stempel / Unterschrift  
 Belagswerk  
**FBB**  
 Frischbeton- + Baustoff AG  
 CH-8472  
 Postfach, 8494 Fällanden ZH

Datum: 15.01.2018  
 Stempel / Unterschrift  
 Akkreditiertes Labor  
**CONSULTEST AG**  
 Deisrütistrasse 11  
 CH-8472 Ohringen

Datum:  
 Stempel / Unterschrift  
 Unternehmer