



Lieferwerk:

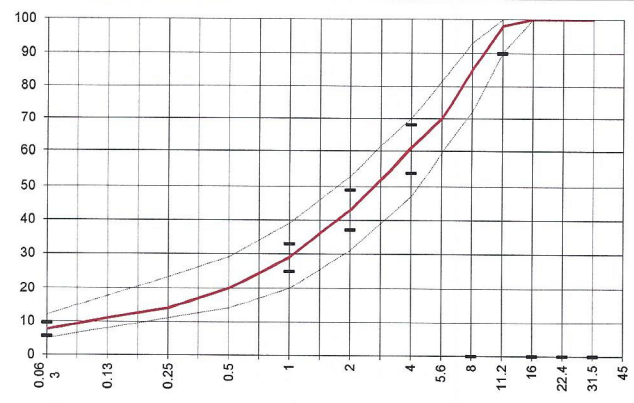
FBB - Werk Rufi

Prüfstelle: Consultest AG

**Walzasphalt - Deklaration 2019 AC 11 S**

Mischgutangaben	Sollwerte	Anforderungen	Code:	307
Bindemittel:				
Ziel-Bitumen	50/70			
- ∑ lösl. Bindemittelgehalt M-%	5.7	Toleranz EW = ± 0.5		
Zugabe bitumen	50/70			
Rückgewinnung aus Mischgut:				
- Penetration: min. [ $1/10$ mm]	40			
- Penetration: max. [ $1/10$ mm]	55			
- Erweichungspunkt R+K: min.	48			
- Erweichungspunkt R+K: max.	65			
- Elastische Rückstellung [%]				
Mineralstoffe Herkunft:				
- Füller	Eigenfüller			
- Kalkhydrat	-			
- feine Gesteinskörnung	Rafzerfeld			
- grobe Gesteinskörnung	Rafzerfeld			
- Mineralanteil Sand ≤ 2.0 mm	43 M-%			
- Mineralanteil Splitte ≥ 2.0 mm	57 M-%			
Mineralkategorie	C70/10	C70/10		
Recycling-Granulat				
- Kaltzugabe M-%				
- Warmzugabe M-%				
Marshall-Werte:				
- Verdichtungstemperatur	145°C			
- Raumdichte kg/m <sup>3</sup>	~ 2373			
- Rohdichte kg/m <sup>3</sup>	~ 2472			
- Hohlraumgehalt V <sub>m</sub> , Vol-%	4.0	3.0...6.0		
- Hohlraumfüllungsgrad VFB,%	77	---		
- Stabilität S kN	11.4	---		
- Fliesen F, mm	3.3	---		
Bei H und S Belägen:				
Spurrinntest LCPC [29]				
- 10000 Prüfzyklen %	Prüfwert = 7.3	≤ 10%		
- 30000 Prüfzyklen %	---	---		
Wasserempfindlichkeit %	95.0	≥ 70%		
Korngrößenverteilung:	mm	Toleranz		
- Einzelwerte Siebdurchgang	45.0 [M-%] 100			
	31.5 [M-%] 100			
	22.4 [M-%] 100			
	16.0 [M-%] 100			
	11.2 [M-%] 98	-8/+5		
	8.0 [M-%] 85			
	5.6 [M-%] 70			
	4.0 [M-%] 61	± 7		
	2.0 [M-%] 43	± 6		
	1.0 [M-%] 29	± 4		
	0.5 [M-%] 20			
	0.25 [M-%] 14			
	0.125 [M-%] 11			
	0.063 [M-%] 7.6	± 2		

Ersprüfungs-Bericht		erfüllt
Nummer:	0062-16-24	ja
gültig bis:	Januar 2022	
Konformitätserklärung		ja



Datum: 15.01.2019  
 Stempel / Unterschrift  
 Belagswerk

**FBB**  
 Frischbeton- + Baustoff AG  
 HINWIL  
 Postfach, 8494 BALMA ZH

Datum: 15.01.2019  
 Stempel / Unterschrift  
 Akkreditiertes Labor

**CONSULTEST AG**  
 Deiswilstrasse 11  
 CH-8472 Ohringen

Datum:  
 Stempel / Unterschrift  
 Unternehmer