



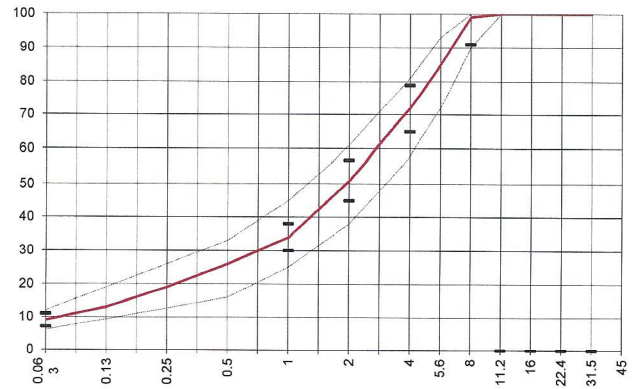
Lieferwerk: **FBB - Werk Rufi**

Prüfstelle: **Consultest AG**

**Walzasphalt - Deklaration 2019 AC 8 L**

Mischgutangaben	Sollwerte	Anforderungen	Code:	237
Bindemittel:				
Ziel-Bitumen	70/100			
- $\Sigma$ lösl. Bindemittelgehalt M-%	6.4	Toleranz EW = $\pm 0.5$		
Zugabebitumen	70/100			
Rückgewinnung aus Mischgut:				
- Penetration: min. [ $1/10$ mm]	40			
- Penetration: max. [ $1/10$ mm]	75			
- Erweichungspunkt R+K: min.	45			
- Erweichungspunkt R+K: max.	62			
- Elastische Rückstellung [%]				
Mineralstoffe Herkunft:				
- Füller	Eigenfüller			
- Kalkhydrat	-			
- feine Gesteinskörnung	Rafzerfeld			
- grobe Gesteinskörnung	Rafzerfeld			
- Mineralanteil Sand $\leq 2.0$ mm	51 M-%			
- Mineralanteil Splitte $\geq 2.0$ mm	49 M-%			
Mineralkategorie	C50/10	C50/10		
Recycling-Granulat				
- Kaltzugabe M-%				
- Warmzugabe M-%				
Marshall-Werte:				
- Verdichtungstemperatur	145°C			
- Raumdichte $kg/m^3$	~ 2363			
- Rohdichte $kg/m^3$	~ 2446			
- Hohlraumgehalt Vm, Vol-%	3.4	2.0...5.0		
- Hohlraumfüllungsgrad VFB,%	80.1	$\leq 89$		
- Stabilität S kN	10	$\geq 5.0$		
- Fliesen F, mm	2.8	2...5		
Bei H und S Belägen:				
Spurrinntest LCPC [29]				
- 10000 Prüfzyklen %		---		
- 30000 Prüfzyklen %		---		
Wasserempfindlichkeit %	97.0	$\geq 70\%$		
Korngrößenverteilung:	mm	Toleranz		
- Einzelwerte Siebdurchgang	45.0 [M-%] 100			
	31.5 [M-%] 100			
	22.4 [M-%] 100			
	16.0 [M-%] 100			
	11.2 [M-%] 100			
	8.0 [M-%] 99	-8/+5		
	5.6 [M-%] 85			
	4.0 [M-%] 72	$\pm 7$		
	2.0 [M-%] 51	$\pm 6$		
	1.0 [M-%] 34	$\pm 4$		
	0.5 [M-%] 26			
	0.25 [M-%] 19			
	0.125 [M-%] 13			
	0.063 [M-%] 9.0	$\pm 2$		

Ersprüfungs-Bericht		erfüllt
Nummer:	0062-16-18	ja
gültig bis:	Januar 2022	
Konformitätserklärung		ja



Datum: 15.01.2019  
Stempel / Unterschrift  
Belagswerk

**FBB**  
Frischbeton + Baustoff AG  
HINWIL  
Postfach, 8494 BAUMA ZH

Datum: 15.01.2019  
Stempel / Unterschrift  
Akkreditiertes Labor

**CONSULTEST AG**  
Reisbühlstrasse 11  
CH-8472 Ohringen

Datum:  
Stempel / Unterschrift  
Unternehmer