



Lieferwerk:

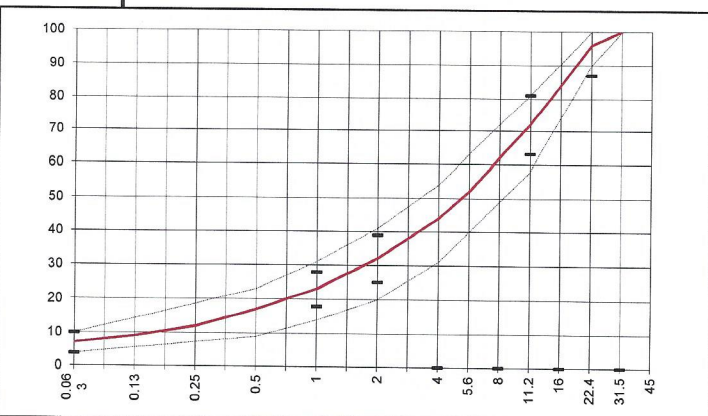
FBB - Werk Rufi

Prüfstelle: Consultest AG

Walzasphalt - Deklaration 2019 AC B 22 S

Mischgutangaben	Sollwerte	Anforderungen	Code:	326
Bindemittel:				
Ziel-Bitumen	50/70			
- Σ lösl. Bindemittelgehalt M-%	4.2	Toleranz EW = ± 0.6		
Zugabebitumen	50/70			
Rückgewinnung aus Mischgut:				
- Penetration: min. [$1/10$ mm]	30			
- Penetration: max. [$1/10$ mm]	55			
- Erweichungspunkt R+K: min.	48			
- Erweichungspunkt R+K: max.	65			
- Elastische Rückstellung [%]				
Mineralstoffe Herkunft:				
- Füller	Eigenfüller			
- Kalkhydrat	-			
- feine Gesteinskörnung	Rafzerfeld			
- grobe Gesteinskörnung	Rafzerfeld			
- Mineralanteil Sand ≤ 2.0 mm	32 M-%			
- Mineralanteil Splitte ≥ 2.0 mm	68 M-%			
Mineralkategorie	C70/10	C70/10		
Recycling-Granulat				
- Kaltzugabe M-%				
- Warmzugabe M-%				
Marshall-Werte:				
- Verdichtungstemperatur	145°C			
- Raumdichte kg/m^3	~ 2401			
- Rohdichte kg/m^3	~ 2528			
- Hohlraumgehalt V_m , Vol-%	5.0	4.0... 7.0		
- Hohlraumfüllungsgrad VFB, %	65	---		
- Stabilität S kN	11.6	---		
- Fliesen F, mm	2.8	---		
Bei H und S Belägen:				
Spurrinntest LCPC [29]				
- 10000 Prüfzyklen %	Prüfwert = 2.6	$\leq 10\%$		
- 30000 Prüfzyklen %	---	---		
Wasserempfindlichkeit %	98.0	$\geq 70\%$		
Korngrößenverteilung:	mm	Toleranz		
- Einzelwerte Siebdurchgang	45.0 [M-%] 100			
	31.5 [M-%] 100			
	22.4 [M-%] 96	-9/+5		
	16.0 [M-%] 84			
	11.2 [M-%] 72	± 9		
	8.0 [M-%] 62			
	5.6 [M-%] 52			
	4.0 [M-%] 44			
	2.0 [M-%] 32	± 7		
	1.0 [M-%] 23	± 5		
	0.5 [M-%] 17			
	0.25 [M-%] 12			
	0.125 [M-%] 9			
	0.063 [M-%] 7.0	± 3		

Ersprüfungs-Bericht		erfüllt
Nummer:	0062-16-23	ja
gültig bis:	Januar 2022	
Konformitätserklärung		ja



Datum: 15.01.2019
 Stempel / Unterschrift
 Belagswerk

FBB
 Frischbeton- & Baustoff AG
 Postfach, 8491 BAUMA ZH

Datum: 15.01.2019
 Stempel / Unterschrift
 Akkreditiertes Labor

CONSULTEST AG
 Deisrühstrasse 11
 CH-8472 Ohringen

Datum:
 Stempel / Unterschrift
 Unternehmer