



Lieferwerk:

FBB - Werk Rufi

Prüfstelle: Consultest AG

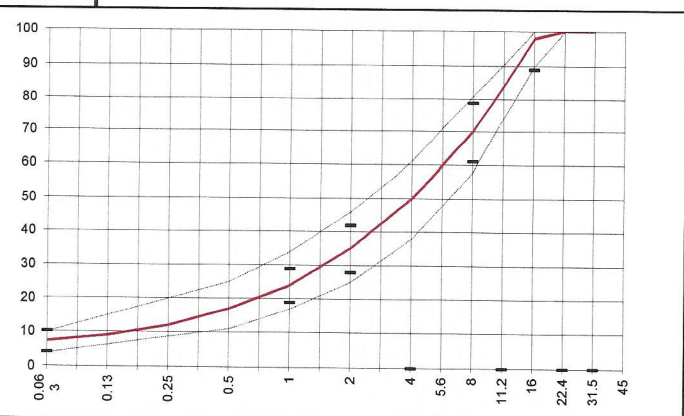
**Walzasphalt - Deklaration**

**2019**

**ACT 16 S**

Mischgutangaben	Sollwerte	Anforderungen	Code:	321
Bindemittel:				
Ziel-Bitumen	50/70			
- $\Sigma$ lösl. Bindemittelgehalt M-%	4.7	Toleranz EW = $\pm 0.6$		
Zugabebitumen	50/70			
Rückgewinnung aus Mischgut:				
- Penetration: min. [ $1/10$ mm]	30			
- Penetration: max. [ $1/10$ mm]	55			
- Erweichungspunkt R+K: min.	48			
- Erweichungspunkt R+K: max.	65			
- Elastische Rückstellung [%]				
Mineralstoffe Herkunft:				
- Füller	Eigenfüller			
- Kalkhydrat	-			
- feine Gesteinskörnung	Rafzerfeld			
- grobe Gesteinskörnung	Rafzerfeld			
- Mineralanteil Sand $\leq 2.0$ mm	35 M-%			
- Mineralanteil Splitte $\geq 2.0$ mm	65 M-%			
Mineralkategorie	C70/10	C70/10		
Recycling-Granulat				
- Kaltzugabe M-%				
- Warmzugabe M-%				
Marshall-Werte:				
- Verdichtungstemperatur	145°C			
- Raumdichte kg/m <sup>3</sup>	~ 2403			
- Rohdichte kg/m <sup>3</sup>	~ 2509			
- Hohlraumgehalt Vm, Vol-%	4.2	3.0...6.0		
- Hohlraumfüllungsgrad VFB, %	70	---		
- Stabilität S kN	10	---		
- Fliesen F, mm	3.5	---		
Bei H und S Belägen:				
Spurrinntest LCPC [29]				
- 10000 Prüfzyklen %	Prüfwert = 2.6	$\leq 10\%$		
- 30000 Prüfzyklen %	---	---		
Wasserempfindlichkeit %	95.0	$\geq 70\%$		
Korngrößenverteilung:	mm	Toleranz		
- Einzelwerte Siebdurchgang	45.0 [M-%] 100			
	31.5 [M-%] 100			
	22.4 [M-%] 100			
	16.0 [M-%] 98	-9/+5		
	11.2 [M-%] 84			
	8.0 [M-%] 70	$\pm 9$		
	5.6 [M-%] 60			
	4.0 [M-%] 50			
	2.0 [M-%] 35	$\pm 7$		
	1.0 [M-%] 24	$\pm 5$		
	0.5 [M-%] 17			
	0.25 [M-%] 12			
	0.125 [M-%] 9			
	0.063 [M-%] 7.2	$\pm 3$		

Ersprüfungs-Bericht		erfüllt
Nummer:	0062-16-27	ja
gültig bis:	Januar 2022	
Konformitätserklärung		ja



Datum: 15.01.2019

Stempel / Unterschrift  
Belagswerk

**FBB**  
Frischbeton- + Baustoff AG  
Postfach, 8494 BAUMA ZH

Datum: 15.01.2019

Stempel / Unterschrift  
Akkreditiertes Labor

**CONSULTEST AG**  
Deisrütistrasse 11  
CH-8472 Othringen

Datum:

Stempel / Unterschrift  
Unternehmer