



Lieferwerk:

FBB - Werk Rufi

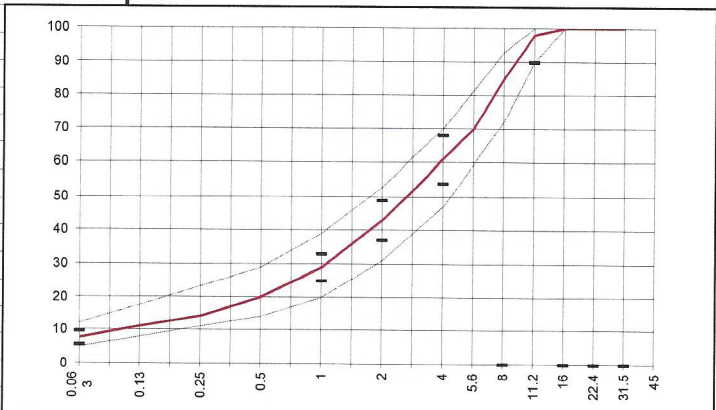
Prüfstelle: Consultest AG

**Walzasphalt - Deklaration 2020 AC 11 S**

| Mischgutangaben                  | Sollwerte      | Anforderungen       | Code: | 307 |
|----------------------------------|----------------|---------------------|-------|-----|
| Bindemittel:                     |                |                     |       |     |
| Ziel-Bitumen                     | 50/70          |                     |       |     |
| - ∑ lösl. Bindemittelgehalt M-%  | 5.7            | Toleranz EW = ± 0.5 |       |     |
| Zugabebitumen                    | 50/70          |                     |       |     |
| Rückgewinnung aus Mischgut:      |                |                     |       |     |
| - Penetration: min. [ $1/10$ mm] | 40             |                     |       |     |
| - Penetration: max. [ $1/10$ mm] | 55             |                     |       |     |
| - Erweichungspunkt R+K: min.     | 48             |                     |       |     |
| - Erweichungspunkt R+K: max.     | 65             |                     |       |     |
| - Elastische Rückstellung [%]    |                |                     |       |     |
| Mineralstoffe Herkunft:          |                |                     |       |     |
| - Füller                         | Eigenfüller    |                     |       |     |
| - Kalkhydrat                     | -              |                     |       |     |
| - feine Gesteinskörnung          | Rafzerfeld     |                     |       |     |
| - grobe Gesteinskörnung          | Rafzerfeld     |                     |       |     |
| - Mineralanteil Sand ≤ 2.0 mm    | 43 M-%         |                     |       |     |
| - Mineralanteil Splitte ≥ 2.0 mm | 57 M-%         |                     |       |     |
| Mineralkategorie                 | C70/10         | C70/10              |       |     |
| Recycling-Granulat               |                |                     |       |     |
| - Kaltzugabe M-%                 |                |                     |       |     |
| - Warmzugabe M-%                 |                |                     |       |     |
| Marshall-Werte:                  |                |                     |       |     |
| - Verdichtungstemperatur         | 145°C          |                     |       |     |
| - Raumdichte kg/m <sup>3</sup>   | ~ 2373         |                     |       |     |
| - Rohdichte kg/m <sup>3</sup>    | ~ 2472         |                     |       |     |
| - Hohlraumgehalt Vm, Vol-%       | 4.0            | 3.0...6.0           |       |     |
| - Hohlraumfüllungsgrad VFB,%     | 77             | ---                 |       |     |
| - Stabilität S kN                | 11.4           | ---                 |       |     |
| - Fliesen F, mm                  | 3.3            | ---                 |       |     |
| Bei H und S Belägen:             |                |                     |       |     |
| Spurrinntest LCPC [29]           |                |                     |       |     |
| - 10000 Prüfzyklen %             | Prüfwert = 7.3 | ≤ 10%               |       |     |
| - 30000 Prüfzyklen %             | ---            | ---                 |       |     |
| Wasserempfindlichkeit %          | 95.0           | ≥ 70%               |       |     |

|                       |             |         |
|-----------------------|-------------|---------|
| Ersprüfungs-Bericht   |             | erfüllt |
| Nummer:               | 0062-16-24  | ja      |
| gültig bis:           | Januar 2022 |         |
| Konformitätserklärung |             | ja      |

| Korngrößenverteilung:       | mm              | Toleranz |
|-----------------------------|-----------------|----------|
| - Einzelwerte Siebdurchgang | 45.0 [M-%] 100  |          |
|                             | 31.5 [M-%] 100  |          |
|                             | 22.4 [M-%] 100  |          |
|                             | 16.0 [M-%] 100  |          |
|                             | 11.2 [M-%] 98   | -8/+5    |
|                             | 8.0 [M-%] 85    |          |
|                             | 5.6 [M-%] 70    |          |
|                             | 4.0 [M-%] 61    | ± 7      |
|                             | 2.0 [M-%] 43    | ± 6      |
|                             | 1.0 [M-%] 29    | ± 4      |
|                             | 0.5 [M-%] 20    |          |
|                             | 0.25 [M-%] 14   |          |
|                             | 0.125 [M-%] 11  |          |
|                             | 0.063 [M-%] 7.6 | ± 2      |



Datum: 15.01.2020  
 Stempel / Unterschrift  
 Belagswerk

**FBB**  
 Frischbeton- + Baustoff AG  
 HINWIL  
 Postfach, 1849 BAUMA ZH

Datum: 15.01.2020  
 Stempel / Unterschrift  
 Akkreditiertes Labor

**CONSULTEST AG**  
 Deisrütistrasse 11  
 CH-8472 Ohringen

Datum:  
 Stempel / Unterschrift  
 Unternehmer