



Lieferwerk:

FBB - Werk Hinwil

Prüfstelle:

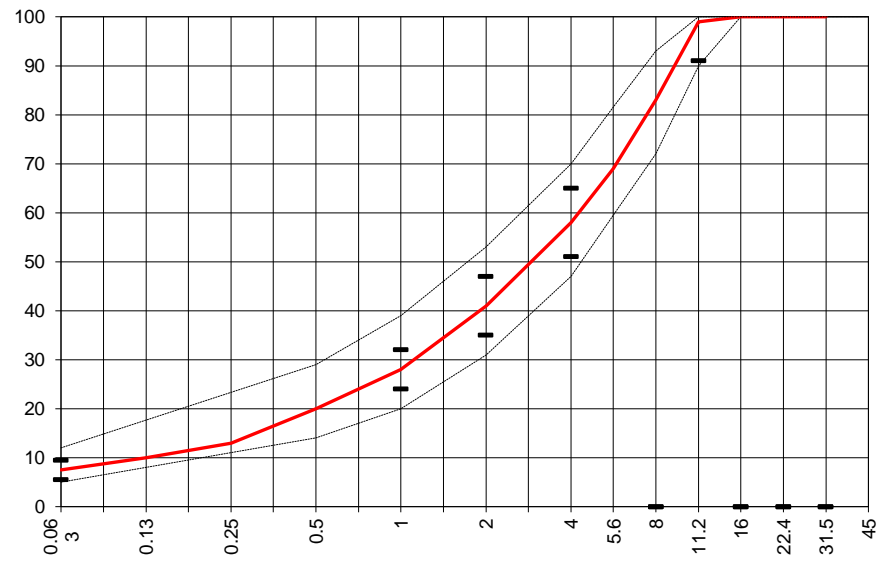
Consultest AG

Walzasphalt - Deklaration 2025 AC 11 H

| Mischgutangaben | Sollwerte | Anforderungen | Code: | 607 |
|---|-----------------------------|-------------------------|-------|-----|
| Bindemittel: | | | | |
| Ziel-Bitumen | PmB 25/55-65 CH-E | | | |
| - Σ lösl. Bindemittelgehalt M-% | 5.7 | Toleranz EW = ± 0.5 | | |
| Zugabebitumen | PmB 25/55-65 CH-E | | | |
| Rückgewinnung aus Mischgut: | | | | |
| - Penetration: min. [1/10 mm] | 20 | | | |
| - Penetration: max. [1/10 mm] | 50 | | | |
| - Erweichungspunkt R+K: min. | 60 | | | |
| - Erweichungspunkt R+K: max. | 80 | | | |
| - Elastische Rückstellung [%] | ≥ 60 | | | |
| Mineralstoffe Herkunft: | | | | |
| - Füller | Eigenfüller | | | |
| - Kalkhydrat | --- | | | |
| - feine Gesteinskörnung | Rafzerfeld | | | |
| - grobe Gesteinskörnung | Rafzerfeld | | | |
| - Mineralanteil Sand ≤ 2.0 mm | 41 M-% | | | |
| - Mineralanteil Splitte ≥ 2.0 mm | 59 M-% | | | |
| Mineralkategorie | C 95/1 | C 95/1 | | |
| Spplitt aus Ausbauasphalt gewonnen | | | | |
| - Sekundärsplitt M-% | 30 | | | |
| Recycling-Granulat | | | | |
| - Kaltzugabe M-% | | | | |
| - Warmzugabe M-% | | | | |
| Marshall-Werte: | | | | |
| - Verdichtungstemperatur | 155°C | | | |
| - Raumdichte kg/m ³ | ~ 2373 | | | |
| - Rohdichte kg/m ³ | ~ 2472 | | | |
| - Hohlraumgehalt V _m , Vol-% | 4.0 | 3.0...6.0 | | |
| - Hohlraumfüllungsgrad VFB, % | 76.8 | --- | | |
| - Stabilität S kN | 12.4 | --- | | |
| - Fliesen F, mm | 2.3 | --- | | |
| Bei H und S Belägen: | | | | |
| Spurrinentest LCPC [29] | | | | |
| - 10000 Prüfzyklen % | --- | --- | | |
| - 30000 Prüfzyklen % | 8.38 | ≤ 10 | | |
| Wasserempfindlichkeit % | 93 | ≥ 70 | | |

| | | |
|-----------------------|-----------------------------|----------------|
| Typprüfung | | erfüllt |
| Nummer: | 0102-20-28, 12757/20 | ja |
| gültig bis: | Januar 2026 | |
| Konformitätserklärung | | ja |

| Korngrößenverteilung: | mm | Toleranz |
|-----------------------------|-------------------------|----------|
| - Einzelwerte Siebdurchgang | 45.0 [M-%] 100 | |
| | 31.5 [M-%] 100 | |
| | 22.4 [M-%] 100 | |
| | 16.0 [M-%] 100 | |
| | 11.2 [M-%] 99.0 | -8/+5 |
| | 8.0 [M-%] 83.0 | |
| | 5.6 [M-%] 69.0 | |
| | 4.0 [M-%] 58.0 | ± 7 |
| | 2.0 [M-%] 41.0 | ± 6 |
| | 1.0 [M-%] 28.0 | ± 4 |
| | 0.5 [M-%] 20.0 | |
| | 0.25 [M-%] 13.0 | |
| | 0.125 [M-%] 10.0 | |
| | 0.063 [M-%] 7.5 | ± 2 |



Datum: 21.01.2025
 Stempel / Unterschrift
 Belagswerk
FBB
 Frischbeton- + Baustoff AG
 HINWIL
 Postfach, 8494 SAUMA ZH

Datum: 21.01.2025
 Stempel / Unterschrift
 Akkreditiertes Labor
CONSULTEST AG
 Deisrütistrasse 11
 CH-8472 Ohringen

Datum:
 Stempel / Unterschrift
 Unternehmer