



Lieferwerk:

FBB - Werk Hinwil

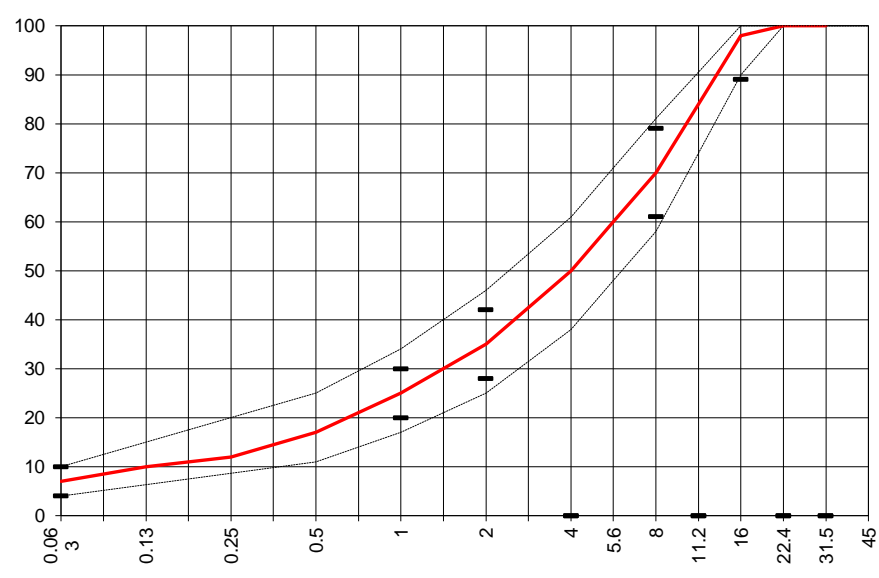
Prüfstelle:

Consultest AG

Walzasphalt - Deklaration 2025 AC 16 L

Mischgutangaben	Sollwerte	Anforderungen	Code:	1210
Bindemittel:				
Ziel-Bitumen	70/100			
- Σ lösl. Bindemittelgehalt M-%	5.3	Toleranz EW = ± 0.6		
Zugabebitumen	70/100	160/220		
Rückgewinnung aus Mischgut:				
- Penetration: min. [1/10 mm]	40			
- Penetration: max. [1/10 mm]	75			
- Erweichungspunkt R+K: min.	45			
- Erweichungspunkt R+K: max.	62			
- Elastische Rückstellung [%]	---			
Mineralstoffe Herkunft:				
- Füller	Eigenfüller			
- Kalkhydrat	---			
- feine Gesteinskörnung	Rafzerfeld			
- grobe Gesteinskörnung	Rafzerfeld			
- Mineralanteil Sand ≤ 2.0 mm	35 M-%			
- Mineralanteil Splitte ≥ 2.0 mm	65 M-%			
Mineralkategorie	C 50/10	C 50/10		
Spplitt aus Ausbauasphalt gewonnen				
- Sekundärsplitt M-%	20			
Recycling-Granulat				
- Kaltzugabe M-%				
- Warmzugabe M-%	30			
Marshall-Werte:				
- Verdichtungstemperatur	145°C			
- Raumdichte kg/m ³	~ 2399			
- Rohdichte kg/m ³	~ 2486			
- Hohlraumgehalt V _m , Vol-%	3.5	2.0...5.0		
- Hohlraumfüllungsgrad VFB, %	80	≤ 86		
- Stabilität S kN	10.1	≥ 5.0		
- Fliesen F, mm	2.8	2...5		
Bei H und S Belägen:				
Spurrinntest LCPC [29]				
- 10000 Prüfzyklen %	---	---		
- 30000 Prüfzyklen %	---	---		
Wasserempfindlichkeit %	98.0	≥ 70		
Korngrößenverteilung:	mm	Toleranz		
- Einzelwerte Siebdurchgang	45.0 [M-%] 100			
	31.5 [M-%] 100			
	22.4 [M-%] 100.0			
	16.0 [M-%] 98.0	-9/+5		
	11.2 [M-%] 84.0			
	8.0 [M-%] 70.0	± 9		
	5.6 [M-%] 60.0			
	4.0 [M-%] 50.0			
	2.0 [M-%] 35.0	± 7		
	1.0 [M-%] 25.0	± 5		
	0.5 [M-%] 17.0			
	0.25 [M-%] 12.0			
	0.125 [M-%] 10.0			
	0.063 [M-%] 7.0	± 3		

Typprüfung		erfüllt
Nummer:	Keine	
gültig bis:		
Konformitätserklärung		ja



Datum: 21.01.2025
 Stempel / Unterschrift
 Belagswerk
FBB
 Frischbeton- + Baustoff AG
 HINWIL
 Postfach, 8494 SAUMA ZH

Datum: 21.01.2025
 Stempel / Unterschrift
 Akkreditiertes Labor
CONSULTEST AG
 Deisrütistrasse 11
 CH-8472 Ohringen

Datum:
 Stempel / Unterschrift
 Unternehmer