



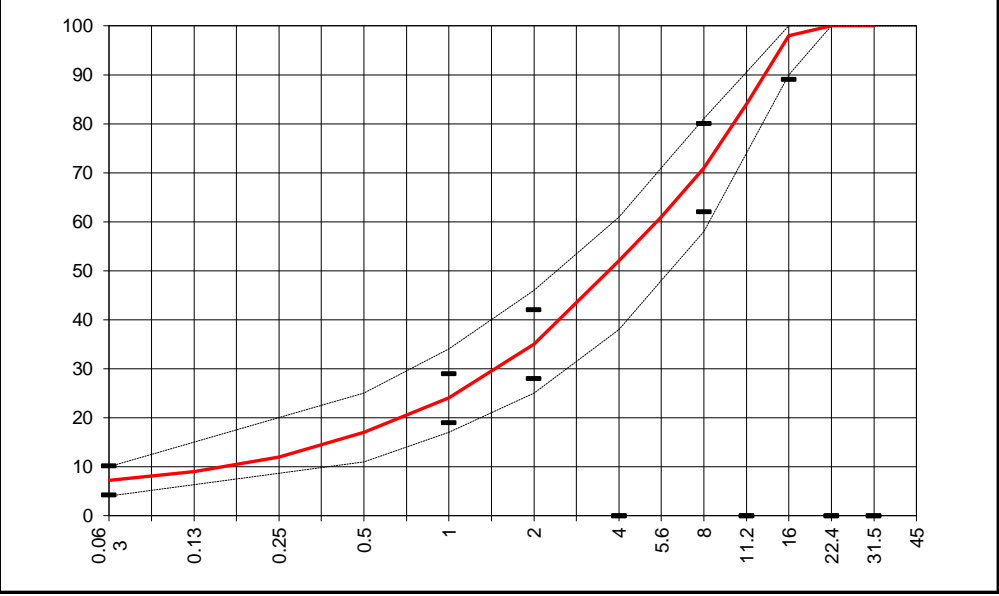
Lieferwerk: **FBB - Werk Hinwil** Prüfstelle: **Consultest AG**

Walzasphalt - Deklaration 2025 AC B 16 S

Mischgutangaben	Sollwerte	Anforderungen	Code:	1322
Bindemittel:				
Ziel-Bitumen	50/70			
- Σ lösl. Bindemittelgehalt M-%	4.7	Toleranz EW = ± 0.6		
Zugabebitumen	70/100	160/220		
Rückgewinnung aus Mischgut:				
- Penetration: min. [1/10 mm]	25			
- Penetration: max. [1/10 mm]	55			
- Erweichungspunkt R+K: min.	50			
- Erweichungspunkt R+K: max.	65			
- Elastische Rückstellung [%]	---			
Mineralstoffe Herkunft:				
- Füller	Eigenfüller			
- Kalkhydrat	---			
- feine Gesteinskörnung	Rafzerfeld			
- grobe Gesteinskörnung	Rafzerfeld			
- Mineralanteil Sand ≤ 2.0 mm	35 M-%			
- Mineralanteil Splitte ≥ 2.0 mm	65 M-%			
Mineralkategorie	C 70/10	C 70/10		
Splitt aus Ausbauasphalt gewonnen				
- Sekundärsplitt M-%				
Recycling-Granulat				
- Kaltzugabe M-%				
- Warmzugabe M-%	60			
Marshall-Werte:				
- Verdichtungstemperatur	145°C			
- Raumdichte kg/m ³	~ 2393			
- Rohdichte kg/m ³	~ 2509			
- Hohlraumgehalt V _m , Vol-%	4.6	3.0...6.0		
- Hohlraumfüllungsgrad V _{FB} , %	68.8	---		
- Stabilität S kN	11.2	---		
- Fliesen F, mm	3	---		
Bei H und S Belägen:				
Spurrinntest LCPC [29]				
- 10000 Prüfzyklen %	2.5	≤ 10		
- 30000 Prüfzyklen %	---	---		
Wasserempfindlichkeit %	94.0	≥ 70		

Typprüfung		erfüllt
Nummer:	0102-23-34, 11628/23	ja
gültig bis:	Dezember 2028	
Konformitätserklärung		ja

Korngrößenverteilung:	mm	Toleranz
- Einzelwerte Siebdurchgang	45.0 [M-%] 100	
	31.5 [M-%] 100	
	22.4 [M-%] 100.0	
	16.0 [M-%] 98.0	-9/+5
	11.2 [M-%] 84.0	
	8.0 [M-%] 71.0	± 9
	5.6 [M-%] 61.0	
	4.0 [M-%] 52.0	
	2.0 [M-%] 35.0	± 7
	1.0 [M-%] 24.0	± 5
	0.5 [M-%] 17.0	
	0.25 [M-%] 12.0	
	0.125 [M-%] 9.0	
	0.063 [M-%] 7.2	± 3



Datum: **21.01.2025**
 Stempel / Unterschrift
 Belagswerk
FBB
 Frischbeton- + Baustoff AG
 HINWIL
 Postfach, 8494 SAUMA ZH

Datum: **21.01.2025**
 Stempel / Unterschrift
 Akkreditiertes Labor
CONSULTEST AG
 Deisrütistrasse 11
 CH-8472 Ohringen

Datum:
 Stempel / Unterschrift
 Unternehmer