



Lieferwerk:

FBB - Werk Hinwil

Prüfstelle:

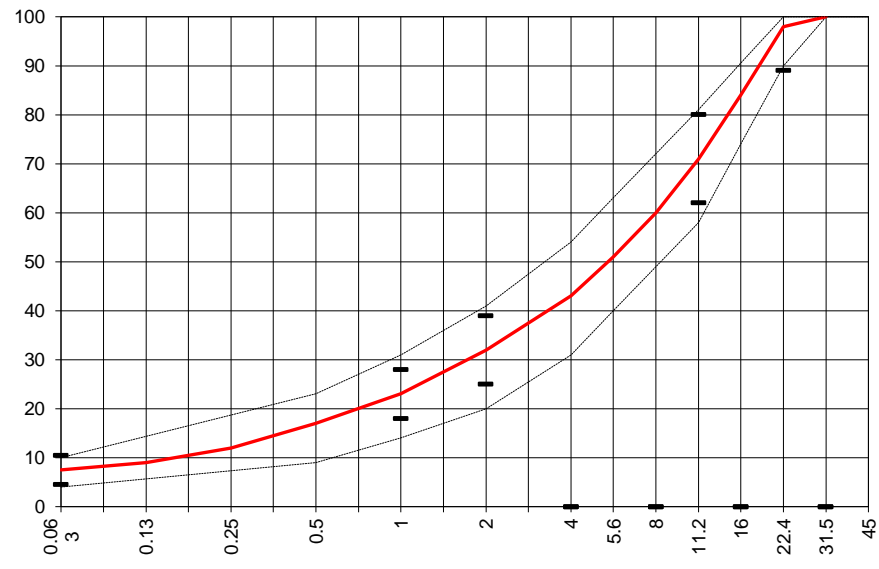
Consultest AG

Walzasphalt - Deklaration 2025 AC B 22 S

Mischgutangaben	Sollwerte	Anforderungen	Code:	1326
Bindemittel:				
Ziel-Bitumen	50/70			
- Σ lösl. Bindemittelgehalt M-%	4.2	Toleranz EW = ± 0.6		
Zugabebitumen	160/220			
Rückgewinnung aus Mischgut:				
- Penetration: min. [1/10 mm]	25			
- Penetration: max. [1/10 mm]	55			
- Erweichungspunkt R+K: min.	50			
- Erweichungspunkt R+K: max.	65			
- Elastische Rückstellung [%]	---			
Mineralstoffe Herkunft:				
- Füller	Eigenfüller			
- Kalkhydrat	---			
- feine Gesteinskörnung	Rafzerfeld			
- grobe Gesteinskörnung	Rafzerfeld			
- Mineralanteil Sand ≤ 2.0 mm	32 M-%			
- Mineralanteil Splitte ≥ 2.0 mm	68 M-%			
Mineralkategorie	C 70/10	C 70/10		
Splitt aus Ausbauasphalt gewonnen				
- Sekundärsplitt M-%				
Recycling-Granulat				
- Kaltzugabe M-%				
- Warmzugabe M-%	60			
Marshall-Werte:				
- Verdichtungstemperatur	145°C			
- Raumdichte kg/m ³	~ 2401			
- Rohdichte kg/m ³	~ 2528			
- Hohlraumgehalt V _m , Vol-%	5	4.0...7.0		
- Hohlraumfüllungsgrad V _{FB} , %	71	---		
- Stabilität S kN	13.3	---		
- Fließen F, mm	2.9	---		
Bei H und S Belägen:				
Spurrinntest LCPC [29]				
- 10000 Prüfzyklen %	4.0	≤ 10		
- 30000 Prüfzyklen %	---	---		
Wasserempfindlichkeit %	92.0	≥ 70		

Typprüfung		erfüllt
Nummer:	0102-24-21, 08561/24	ja
gültig bis:	September 2029	
Konformitätserklärung		ja

Korngrößenverteilung:	mm	Toleranz
- Einzelwerte Siebdurchgang	45.0 [M-%] 100	
	31.5 [M-%] 100	
	22.4 [M-%] 98	-9/+5
	16.0 [M-%] 84	
	11.2 [M-%] 71	± 9
	8.0 [M-%] 60	
	5.6 [M-%] 51	
	4.0 [M-%] 43	
	2.0 [M-%] 32	± 7
	1.0 [M-%] 23	± 5
	0.5 [M-%] 17	
	0.25 [M-%] 12	
	0.125 [M-%] 9	
	0.063 [M-%] 7.5	± 3



Datum: 21.01.2025

Stempel / Unterschrift
Belagswerk

FBB
Frischbeton- + Baustoff AG
HINWIL
Postfach, 8494 SAUMA ZH

Datum: 21.01.2025

Stempel / Unterschrift
Akkreditiertes Labor

CONSULTEST AG
Deisrütistrasse 11
CH-8472 Ohringen

Datum:

Stempel / Unterschrift
Unternehmer