



Lieferwerk:

FBB - Werk Hinwil

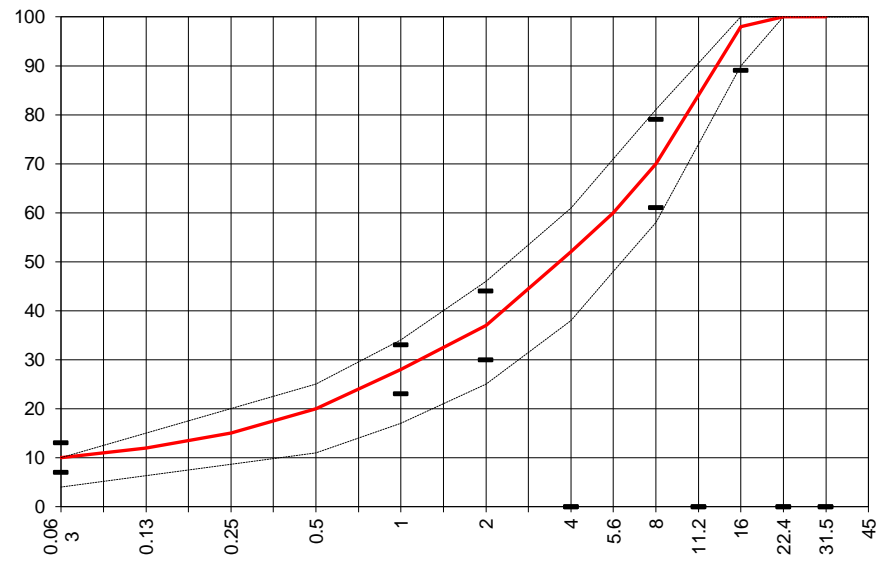
Prüfstelle: Consultest AG

Walzasphalt - Deklaration 2025 AC RAIL 16

Mischgutangaben	Sollwerte	Anforderungen	Code:	1178
Bindemittel:				
Ziel-Bitumen	160/220			
- Σ lösl. Bindemittelgehalt M-%	5.6	Toleranz EW = ± 0.6		
Zugabebitumen	250/330			
Rückgewinnung aus Mischgut:				
- Penetration: min. [1/10 mm]	92	> 90 MW / > 70 EW		
- Penetration: max. [1/10 mm]	---			
- Erweichungspunkt R+K: min.	---			
- Erweichungspunkt R+K: max.	---			
- Elastische Rückstellung [%]	---			
Mineralstoffe Herkunft:				
- Füller	Eigenfüller			
- Kalkhydrat	---			
- feine Gesteinskörnung	Rafzerfeld			
- grobe Gesteinskörnung	Rafzerfeld			
- Mineralanteil Sand ≤ 2.0 mm	37 M-%			
- Mineralanteil Splitte ≥ 2.0 mm	63 M-%			
Mineralkategorie	C 50/30	C 50/30		
Splitt aus Ausbaupasphalt gewonnen				
- Sekundärsplitt M-%	20			
Recycling-Granulat				
- Kaltzugabe M-%				
- Warmzugabe M-%	50			
Marshall-Werte:				
- Verdichtungstemperatur	135°C			
- Raumdichte kg/m ³	~ 2426			
- Rohdichte kg/m ³	~ 2475			
- Hohlraumgehalt V _m , Vol-%	2	0.5...2.5		
- Hohlraumfüllungsgrad VFB, %	86.5		
- Stabilität S kN	9.2	≥ 5.0		
- Fliesen F, mm	3	1.5...3.5		
Bei H und S Belägen:				
Spurrinntest LCPC [29]				
- 10000 Prüfzyklen %	---	---		
- 30000 Prüfzyklen %	---	---		
Wasserempfindlichkeit %	93.0	≥ 70		

Typprüfung		erfüllt
Nummer:	0102-21-6, 04976/21	ja
gültig bis:	Juni 2026	
Konformitätserklärung		ja

Korngrößenverteilung:	mm	Toleranz
- Einzelwerte Siebdurchgang	45.0 [M-%] 100	
	31.5 [M-%] 100	
	22.4 [M-%] 100	
	16.0 [M-%] 98	-9/+5
	11.2 [M-%] 84	
	8.0 [M-%] 70	± 9
	5.6 [M-%] 60	
	4.0 [M-%] 52	
	2.0 [M-%] 37	± 7
	1.0 [M-%] 28	± 5
	0.5 [M-%] 20	
	0.25 [M-%] 15	
	0.125 [M-%] 12	
	0.063 [M-%] 10.0	± 3



Datum: 21.01.2025
 Stempel / Unterschrift
 Belagswerk
FBB
 Frischbeton- + Baustoff AG
 HINWIL
 Postfach, 8494 SAUMA ZH

Datum: 21.01.2025
 Stempel / Unterschrift
 Akkreditiertes Labor
CONSULTEST AG
 Deisrütistrasse 11
 CH-8472 Ohringen

Datum:
 Stempel / Unterschrift
 Unternehmer