



Lieferwerk:

FBB - Werk Hinwil

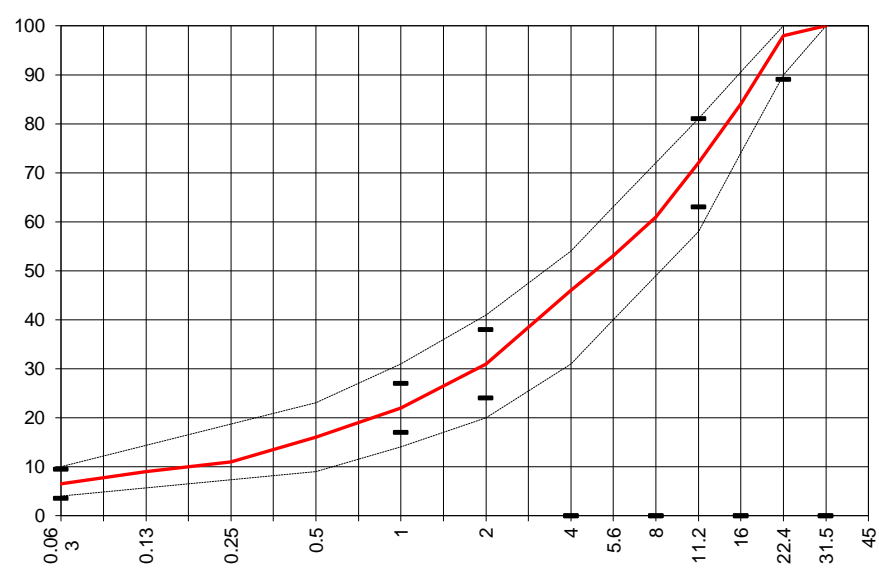
Prüfstelle:

Consultest AG

Walzasphalt - Deklaration 2025 AC T 22 H

Mischgutangaben	Sollwerte	Anforderungen	Code:	1525
Bindemittel:				
Ziel-Bitumen	PmB 45/80-65 CH-E			
- Σ lösl. Bindemittelgehalt M-%	4.2	Toleranz EW = ± 0.6		
Zugabebitumen	PmB 65/105-60 CH-E			
Rückgewinnung aus Mischgut:				
- Penetration: min. [1/10 mm]	30			
- Penetration: max. [1/10 mm]	65			
- Erweichungspunkt R+K: min.	60			
- Erweichungspunkt R+K: max.	85			
- Elastische Rückstellung [%]	≥ 40			
Mineralstoffe Herkunft:				
- Füller	Eigenfüller			
- Kalkhydrat	---			
- feine Gesteinskörnung	Rafzerfeld			
- grobe Gesteinskörnung	Rafzerfeld			
- Mineralanteil Sand ≤ 2.0 mm	31 M-%			
- Mineralanteil Splitte ≥ 2.0 mm	69 M-%			
Mineralkategorie	C 70/10	C 70/10		
Spplitt aus Ausbaupasphalt gewonnen				
- Sekundärsplitt M-%	20			
Recycling-Granulat				
- Kaltzugabe M-%				
- Warmzugabe M-%	50			
Marshall-Werte:				
- Verdichtungstemperatur	155°C			
- Raumdichte kg/m ³	~ 2389			
- Rohdichte kg/m ³	~ 2528			
- Hohlraumgehalt V _m , Vol-%	5.5	4.0...7.0		
- Hohlraumfüllungsgrad V _{FB} , %	59.9	---		
- Stabilität S kN	10.5	---		
- Fließen F, mm	2.8	---		
Bei H und S Belägen:				
Spurrinntest LCPC [29]				
- 10000 Prüfzyklen %	---	---		
- 30000 Prüfzyklen %	2.35	≤ 7.5		
Wasserempfindlichkeit %	90.0	≥ 70		
Korngrößenverteilung:	mm	Toleranz		
- Einzelwerte Siebdurchgang	45.0 [M-%] 100			
	31.5 [M-%] 100			
	22.4 [M-%] 98.0	-9/+5		
	16.0 [M-%] 84.0			
	11.2 [M-%] 72.0	± 9		
	8.0 [M-%] 61.0			
	5.6 [M-%] 53.0			
	4.0 [M-%] 46.0			
	2.0 [M-%] 31.0	± 7		
	1.0 [M-%] 22.0	± 5		
	0.5 [M-%] 16.0			
	0.25 [M-%] 11.0			
	0.125 [M-%] 9.0			
	0.063 [M-%] 6.5	± 3		

Typprüfung		erfüllt
Nummer:	0102-23-29, 10526/23	ja
gültig bis:	November 2028	
Konformitätserklärung		ja



Datum: 21.01.2025
 Stempel / Unterschrift
 Belagswerk
FBB
 Frischbeton- + Baustoff AG
 HINWIL
 Postfach, 8494 SAUMA ZH

Datum: 21.01.2025
 Stempel / Unterschrift
 Akkreditiertes Labor
CONSULTEST AG
 Deisrütistrasse 11
 CH-8472 Ohringen

Datum:
 Stempel / Unterschrift
 Unternehmer