



Lieferwerk:

FBB - Werk Hinwil

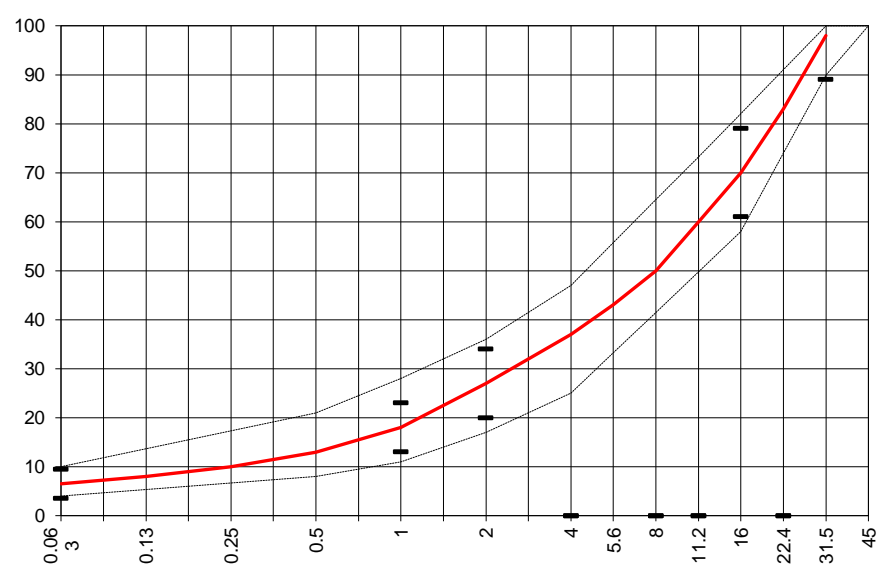
Prüfstelle:

Consultest AG

**Walzasphalt - Deklaration 2025 AC T 32 H**

Mischgutangaben	Sollwerte	Anforderungen	Code:	1629
Bindemittel:				
Ziel-Bitumen	<b>PmB 25/55-65 CH-E</b>			
- ∑ lösl. Bindemittelgehalt M-%	<b>3.6</b>	Toleranz EW = ± 0.6		
Zugabebitumen	<b>PmB 45/80-65 CH-E</b>			
Rückgewinnung aus Mischgut:				
- Penetration: min. [1/10 mm]	<b>15</b>			
- Penetration: max. [1/10 mm]	<b>45</b>			
- Erweichungspunkt R+K: min.	<b>65</b>			
- Erweichungspunkt R+K: max.	<b>85</b>			
- Elastische Rückstellung [%]	<b>≥ 40</b>			
Mineralstoffe Herkunft:				
- Füller	<b>Eigenfüller</b>			
- Kalkhydrat	<b>---</b>			
- feine Gesteinskörnung	<b>Rafzerfeld</b>			
- grobe Gesteinskörnung	<b>Rafzerfeld</b>			
- Mineralanteil Sand ≤ 2.0 mm	<b>27 M-%</b>			
- Mineralanteil Splitte ≥ 2.0 mm	<b>73 M-%</b>			
Mineralkategorie	<b>C 70/10</b>	C 70/10		
Spplitt aus Ausbauasphalt gewonnen				
- Sekundärsplitt M-%	<b>30</b>			
Recycling-Granulat				
- Kaltzugabe M-%				
- Warmzugabe M-%	<b>50</b>			
Marshall-Werte:				
- Verdichtungstemperatur	<b>155°C</b>			
- Raumdichte kg/m <sup>3</sup>	<b>~ 2408</b>			
- Rohdichte kg/m <sup>3</sup>	<b>~ 2551</b>			
- Hohlraumgehalt V <sub>m</sub> , Vol-%	<b>5.6</b>	4.0...7.0		
- Hohlraumfüllungsgrad V <sub>FB</sub> , %	<b>63</b>	---		
- Stabilität S kN	<b>17.9</b>	---		
- Fliesen F, mm	<b>3.1</b>	---		
Bei H und S Belägen:				
Spurrinentest LCPC [29]				
- 10000 Prüfzyklen %	<b>---</b>	---		
- 30000 Prüfzyklen %	<b>2.1</b>	≤ 7.5		
Wasserempfindlichkeit %	<b>96.0</b>	≥ 70		
Korngrößenverteilung:	mm	Toleranz		
- Einzelwerte Siebdurchgang	45.0 [M-%] <b>100</b>			
	31.5 [M-%] <b>98</b>	-9/+5		
	22.4 [M-%] <b>83.0</b>			
	16.0 [M-%] <b>70.0</b>	± 9		
	11.2 [M-%] <b>60.0</b>			
	8.0 [M-%] <b>50.0</b>			
	5.6 [M-%] <b>43.0</b>			
	4.0 [M-%] <b>37.0</b>			
	2.0 [M-%] <b>27.0</b>	± 7		
	1.0 [M-%] <b>18.0</b>	± 5		
	0.5 [M-%] <b>13.0</b>			
	0.25 [M-%] <b>10.0</b>			
	0.125 [M-%] <b>8.0</b>			
	0.063 [M-%] <b>6.5</b>	± 3		

Typprüfung		erfüllt
Nummer:	<b>Keine</b>	
gültig bis:		
Konformitätserklärung		<b>ja</b>



Datum: 21.01.2025  
 Stempel / Unterschrift  
 Belagswerk  
**FBB**  
 Frischbeton- + Baustoff AG  
 HINWIL  
 Postfach, 8494 SAUMA ZH

Datum: 21.01.2025  
 Stempel / Unterschrift  
 Akkreditiertes Labor  
**CONSULTEST AG**  
 Deisrütistrasse 11  
 CH-8472 Ohringen

Datum:  
 Stempel / Unterschrift  
 Unternehmer