



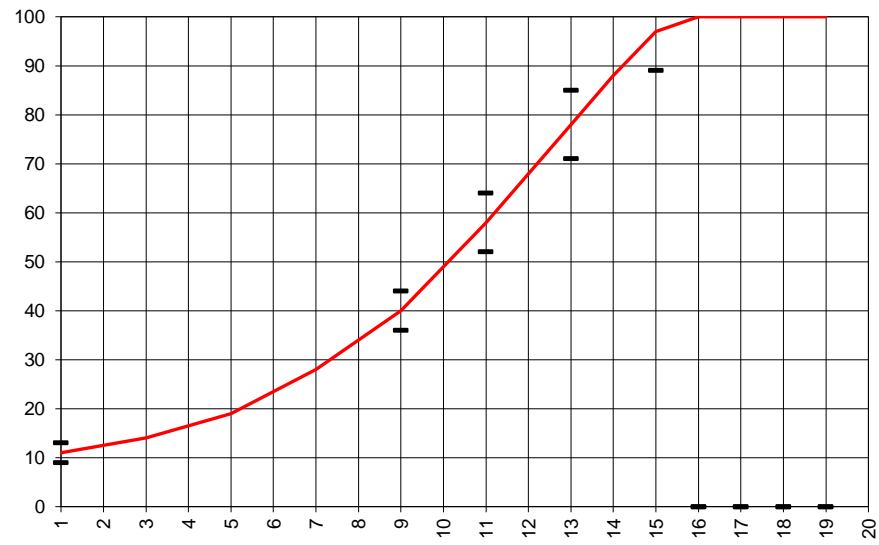
Lieferwerk: **FBB - Werk Hinwil** Prüfstelle: **FBB Hinwil**

Walzasphalt - Deklaration 2025 **Pumptrack 8**

Mischgutangaben	Sollwerte	Anforderungen	Code:	241
Bindemittel:				
Ziel-Bitumen	50/70			
- Σ lösl. Bindemittelgehalt M-%	5.9	Toleranz EW = ± 0.5		
Zugabebitumen	50/70			
Rückgewinnung aus Mischgut:				
- Penetration: min. [1/10 mm]	30			
- Penetration: max. [1/10 mm]	55			
- Erweichungspunkt R+K: min.	48			
- Erweichungspunkt R+K: max.	65			
- Elastische Rückstellung [%]	---			
Mineralstoffe Herkunft:				
- Füller	Eigenfüller			
- Kalkhydrat	---			
- feine Gesteinskörnung	Rafzerfeld			
- grobe Gesteinskörnung	Rafzerfeld			
- Mineralanteil Sand ≤ 2.0 mm	58 M-%			
- Mineralanteil Splitte ≥ 2.0 mm	42 M-%			
Mineralkategorie	C 70/10	C 70/10		
Spplitt aus Ausbauasphalt gewonnen				
- Sekundärsplitt M-%	20			
Recycling-Granulat				
- Kaltzugabe M-%				
- Warmzugabe M-%				
Marshall-Werte:				
- Verdichtungstemperatur	145°C			
- Raumdichte kg/m ³	~ 2415			
- Rohdichte kg/m ³	~ 2464			
- Hohlraumgehalt V _m , Vol-%	2.0			
- Hohlraumfüllungsgrad VFB, %	---			
- Stabilität S kN	---			
- Fliesen F, mm	---			
Bei H und S Belägen:				
Spurrinentest LCPC [29]				
- 10000 Prüfzyklen %	---			
- 30000 Prüfzyklen %	---			
Wasserempfindlichkeit %	---			

Typprüfung		erfüllt
Nummer:	kein Normbelag	
gültig bis:		
Konformitätserklärung		ja

Korngrößenverteilung:	mm	Toleranz
- Einzelwerte Siebdurchgang	45.0 [M-%] 100	
	31.5 [M-%] 100	
	22.4 [M-%] 100	
	16.0 [M-%] 100	
	11.2 [M-%] 100	
	8.0 [M-%] 97	-8/+5
	5.6 [M-%] 88	
	4.0 [M-%] 78	± 7
	2.0 [M-%] 58	± 6
	1.0 [M-%] 40	± 4
	0.5 [M-%] 28	
	0.25 [M-%] 19	
	0.125 [M-%] 14	
	0.063 [M-%] 11.0	± 2



Datum: 21.01.2025
 Stempel / Unterschrift
 Belagswerk
FBB
 Frischbeton- + Baustoff AG
 HINWIL
 Postfach, 8494 SAUMA ZH

Datum: 21.01.2025
 Stempel / Unterschrift
 Akkreditiertes Labor
CONSULTEST AG
 Deisrütistrasse 11
 CH-8472 Ohringen

Datum:
 Stempel / Unterschrift
 Unternehmer