



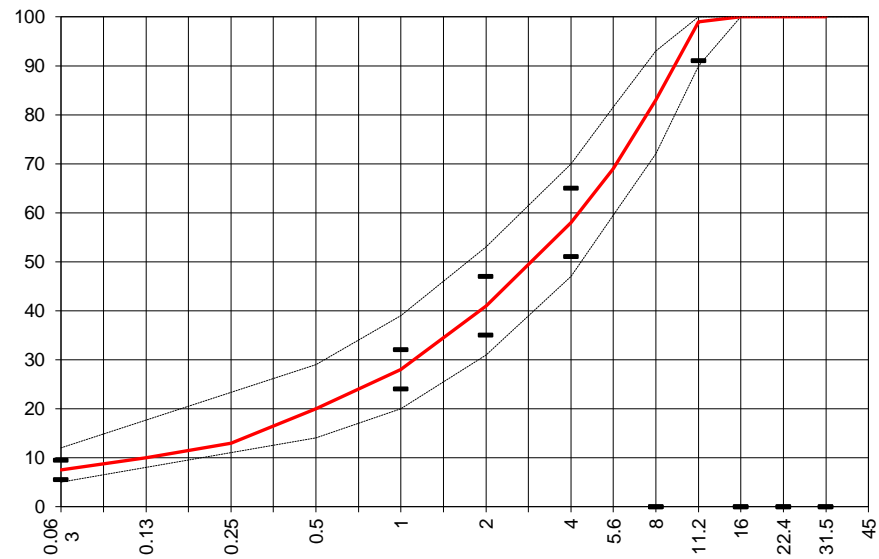
Lieferwerk: **FBB - Werk Kloten** Prüfstelle: **Consultest AG**

Walzasphalt - Deklaration 2025 AC 11 H

Mischgutangaben	Sollwerte	Anforderungen	Code:	507
Bindemittel:				
Ziel-Bitumen	PmB 45/80-65 CH-E			
- Σ lösl. Bindemittelgehalt M-%	5.7	Toleranz EW = ± 0.5		
Zugabebitumen	PmB 45/80-65 CH-E			
Rückgewinnung aus Mischgut:				
- Penetration: min. [1/10 mm]	35			
- Penetration: max. [1/10 mm]	70			
- Erweichungspunkt R+K: min.	60			
- Erweichungspunkt R+K: max.	80			
- Elastische Rückstellung [%]	≥ 60			
Mineralstoffe Herkunft:				
- Füller	Eigenfüller			
- Kalkhydrat	---			
- feine Gesteinskörnung	Rafzerfeld			
- grobe Gesteinskörnung	Rafzerfeld			
- Mineralanteil Sand ≤ 2.0 mm	41 M-%			
- Mineralanteil Splitte ≥ 2.0 mm	59 M-%			
Mineralkategorie	C 95/1	C 95/1		
Spplitt aus Ausbauasphalt gewonnen				
- Sekundärsplitt M-%	30			
Recycling-Granulat				
- Kaltzugabe M-%				
- Warmzugabe M-%				
Marshall-Werte:				
- Verdichtungstemperatur	155°C			
- Raumdichte kg/m ³	~ 2373			
- Rohdichte kg/m ³	~ 2472			
- Hohlraumgehalt Vm, Vol-%	4.0	3.0...6.0		
- Hohlraumfüllungsgrad VFB, %	79.9	---		
- Stabilität S kN	13.5	---		
- Fliesen F, mm	2.6	---		
Bei H und S Belägen:				
Spurrinntest LCPC [29]				
- 10000 Prüfzyklen %	---	---		
- 30000 Prüfzyklen %	7.3	≤ 10		
Wasserempfindlichkeit %	93.0	≥ 70		

Typprüfung		erfüllt
Nummer:	0102-21-8, 05254/21	ja
gültig bis:	Juni 2026	
Konformitätserklärung		ja

Korngrößenverteilung:	mm	Toleranz
- Einzelwerte Siebdurchgang	45.0 [M-%] 100	
	31.5 [M-%] 100	
	22.4 [M-%] 100	
	16.0 [M-%] 100	
	11.2 [M-%] 99.0	-8/+5
	8.0 [M-%] 83.0	
	5.6 [M-%] 69.0	
	4.0 [M-%] 58.0	± 7
	2.0 [M-%] 41.0	± 6
	1.0 [M-%] 28.0	± 4
	0.5 [M-%] 20.0	
	0.25 [M-%] 13.0	
	0.125 [M-%] 10.0	
	0.063 [M-%] 7.5	± 2



Datum: **21.01.2025**
 Stempel / Unterschrift
 Belagswerk
FBB
 Frischbeton- + Baustoff AG
 HINWIL
 Postfach, 8494 SAUMA ZH

Datum: **21.01.2025**
 Stempel / Unterschrift
 Akkreditiertes Labor
CONSULTEST AG
 Deisrütistrasse 11
 CH-8472 Ohringen

Datum:
 Stempel / Unterschrift
 Unternehmer