



Lieferwerk:

FBB - Werk Kloten

Prüfstelle:

Consultest AG

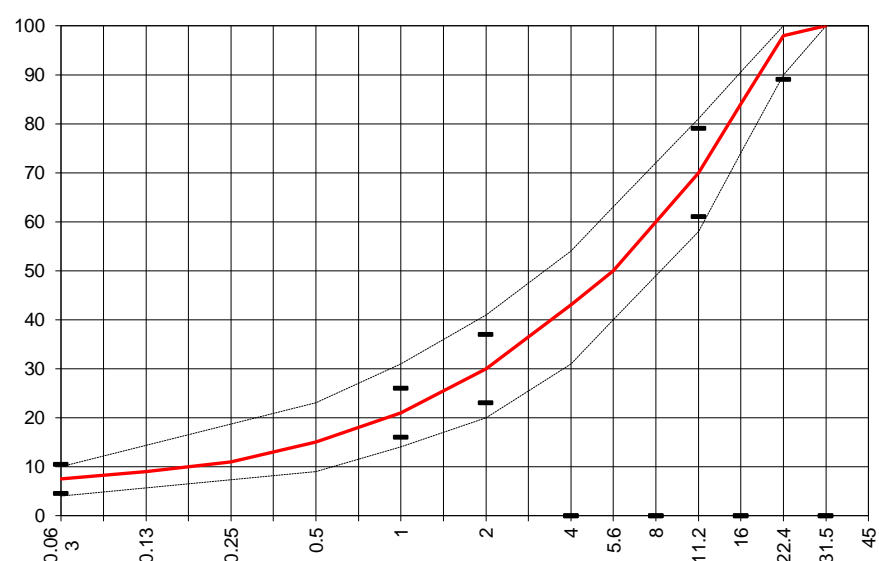
Walzasphalt - Deklaration

2025

AC EME 22 C1

Mischgutangaben	Sollwerte	Anforderungen	Code:	1328
Bindemittel:				
Ziel-Bitumen	10/20			
- $\Sigma$ lösl. Bindemittelgehalt M-%	4.5	Toleranz EW = $\pm 0.6$		
Zugabebitumen	10/20			
Rückgewinnung aus Mischgut:				
- Penetration: min. [1/10 mm]	6			
- Penetration: max. [1/10 mm]	21			
- Erweichungspunkt R+K: min.	60			
- Erweichungspunkt R+K: max.	85			
- Elastische Rückstellung [%]	---			
Mineralstoffe Herkunft:				
- Füller	Eigenfüller			
- Kalkhydrat	---			
- feine Gesteinskörnung	Rafzerfeld			
- grobe Gesteinskörnung	Rafzerfeld			
- Mineralanteil Sand $\leq 2.0$ mm	30 M-%			
- Mineralanteil Splitte $\geq 2.0$ mm	70 M-%			
Mineralkategorie	C 90/1	C 90/1		
Splitt aus Ausbaupasphalt gewonnen				
- Sekundärsplitt M-%	20			
Recycling-Granulat				
- Kaltzugabe M-%				
- Warmzugabe M-%	30			
Marshall-Werte:				
- Verdichtungstemperatur	175°C			
- Raumdichte kg/m <sup>3</sup>	~ 2413			
- Rohdichte kg/m <sup>3</sup>	~ 2513			
- Hohlraumgehalt V <sub>m</sub> , Vol-%	4	3.0...6.0		
- Hohlraumfüllungsgrad V <sub>FB</sub> , %	75.7	---		
- Stabilität S kN	18.8	---		
- Fließen F, mm	3.1	---		
Bei H und S Belägen:				
Spurrinentest LCPC [29]				
- 10000 Prüfzyklen %	---	---		
- 30000 Prüfzyklen %	1.9	$\leq 5.0$		
Wasserempfindlichkeit %	94.0	$\geq 70$		
Korngrößenverteilung:	mm	Toleranz		
- Einzelwerte Siebdurchgang	45.0 [M-%] 100			
	31.5 [M-%] 100			
	22.4 [M-%] 98.0	-9/+5		
	16.0 [M-%] 84.0			
	11.2 [M-%] 70.0	$\pm 9$		
	8.0 [M-%] 60.0			
	5.6 [M-%] 50.0			
	4.0 [M-%] 43.0			
	2.0 [M-%] 30.0	$\pm 7$		
	1.0 [M-%] 21.0	$\pm 5$		
	0.5 [M-%] 15.0			
	0.25 [M-%] 11.0			
	0.125 [M-%] 9.0			
	0.063 [M-%] 7.5	$\pm 3$		

Typprüfung		erfüllt
Nummer:	0102-21-2, 02706/21	Ja
gültig bis:	Juni 2026	
Konformitätserklärung		Ja



Datum: 21.01.2025

Stempel / Unterschrift  
Belagswerk

**FBB**  
Frischbeton- + Baustoff AG  
HINWIL  
Postfach, 8494 SAUMA ZH

Datum: 21.01.2025

Stempel / Unterschrift  
Akkreditiertes Labor

**CONSULTEST AG**  
Deisrütistrasse 11  
CH-8472 Ohringen

Datum:

Stempel / Unterschrift  
Unternehmer