



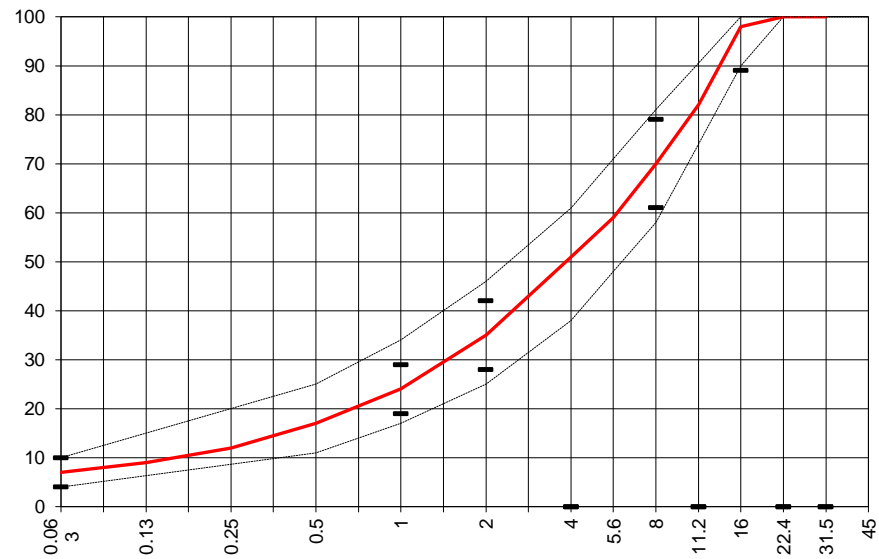
Lieferwerk: **FBB - Werk Kloten** Prüfstelle: **Consultest AG**

Walzasphalt - Deklaration 2025 AC T 16 H

| Mischgutangaben | Sollwerte | Anforderungen | Code: | 1621 |
|--|-----------------------------|-------------------------|-------|------|
| Bindemittel: | | | | |
| Ziel-Bitumen | PmB 25/55-65 CH-E | | | |
| - Σ lösl. Bindemittelgehalt M-% | 4.9 | Toleranz EW = ± 0.6 | | |
| Zugabebitumen | PmB 45/80-65 CH-E | | | |
| Rückgewinnung aus Mischgut: | | | | |
| - Penetration: min. [1/10 mm] | 15 | | | |
| - Penetration: max. [1/10 mm] | 45 | | | |
| - Erweichungspunkt R+K: min. | 65 | | | |
| - Erweichungspunkt R+K: max. | 85 | | | |
| - Elastische Rückstellung [%] | ≥ 40 | | | |
| Mineralstoffe Herkunft: | | | | |
| - Füller | Eigenfüller | | | |
| - Kalkhydrat | --- | | | |
| - feine Gesteinskörnung | Rafzerfeld | | | |
| - grobe Gesteinskörnung | Rafzerfeld | | | |
| - Mineralanteil Sand ≤ 2.0 mm | 33 M-% | | | |
| - Mineralanteil Splitte ≥ 2.0 mm | 67 M-% | | | |
| Mineralkategorie | C 70/10 | C 70/10 | | |
| Splitt aus Ausbauasphalt gewonnen | | | | |
| - Sekundärsplitt M-% | 30 | | | |
| Recycling-Granulat | | | | |
| - Kaltzugabe M-% | | | | |
| - Warmzugabe M-% | 50 | | | |
| Marshall-Werte: | | | | |
| - Verdichtungstemperatur | 155°C | | | |
| - Raumdichte kg/m ³ | ~ 2391 | | | |
| - Rohdichte kg/m ³ | ~ 2501 | | | |
| - Hohlraumgehalt V _m , Vol-% | 4.4 | 3.0...6.0 | | |
| - Hohlraumfüllungsgrad V _{FB} , % | 72 | --- | | |
| - Stabilität S kN | 14 | --- | | |
| - Fließen F, mm | 2.6 | --- | | |
| Bei H und S Belägen: | | | | |
| Spurrinentest LCPC [29] | | | | |
| - 10000 Prüfzyklen % | --- | --- | | |
| - 30000 Prüfzyklen % | 5.0 | ≤ 7.5 | | |
| Wasserempfindlichkeit % | 96.0 | ≥ 70 | | |

| | | |
|-----------------------|-----------------------------|----------------|
| Typprüfung | | erfüllt |
| Nummer: | 0102-23-30, 10687/23 | ja |
| gültig bis: | Dezember 2028 | |
| Konformitätserklärung | | ja |

| Korngrößenverteilung: | mm | Toleranz |
|-----------------------------|-------------------------|----------|
| - Einzelwerte Siebdurchgang | 45.0 [M-%] 100 | |
| | 31.5 [M-%] 100 | |
| | 22.4 [M-%] 100.0 | |
| | 16.0 [M-%] 98.0 | -9/+5 |
| | 11.2 [M-%] 82.0 | |
| | 8.0 [M-%] 70.0 | ± 9 |
| | 5.6 [M-%] 59.0 | |
| | 4.0 [M-%] 51.0 | |
| | 2.0 [M-%] 35.0 | ± 7 |
| | 1.0 [M-%] 24.0 | ± 5 |
| | 0.5 [M-%] 17.0 | |
| | 0.25 [M-%] 12.0 | |
| | 0.125 [M-%] 9.0 | |
| | 0.063 [M-%] 7.0 | ± 3 |



Datum: **21.01.2025**
 Stempel / Unterschrift
 Belagswerk
FBB
 Frischbeton- + Baustoff AG
 HINWIL
 Postfach, 8494 SAUMA ZH

Datum: **21.01.2025**
 Stempel / Unterschrift
 Akkreditiertes Labor
CONSULTEST AG
 Deisrütistrasse 11
 CH-8472 Ohringen

Datum:
 Stempel / Unterschrift
 Unternehmer