



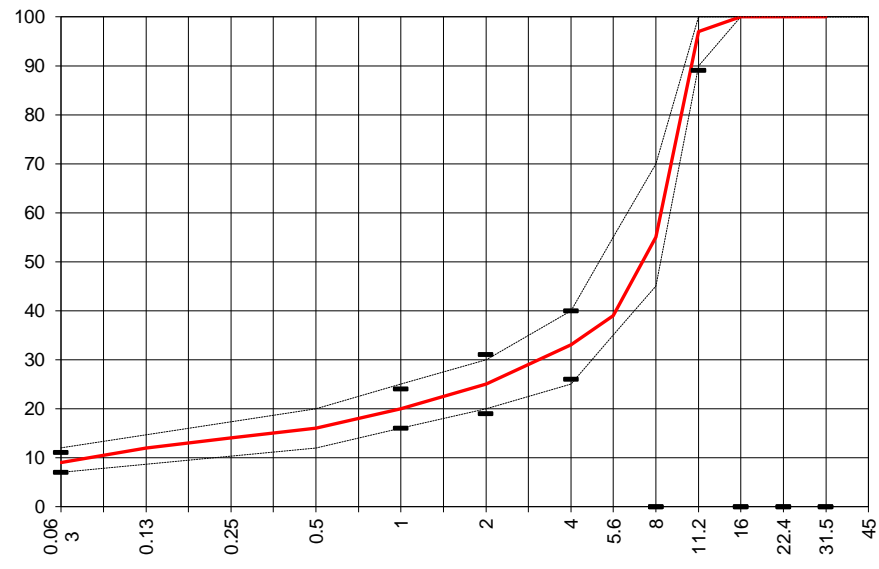
Lieferwerk: **FBB - Werk Kloten** Prüfstelle: **Consultest AG**

**Walzasphalt - Deklaration 2025 SMA 11**

Mischgutangaben	Sollwerte	Anforderungen	Code:	557
Bindemittel:				
Ziel-Bitumen	<b>PmB 45/80-65 CH-E</b>			
- $\Sigma$ lösl. Bindemittelgehalt M-%	<b>6.4</b>	Toleranz EW = $\pm 0.5$		
Zugabebitumen	<b>PmB 45/80-65 CH-E</b>			
Rückgewinnung aus Mischgut:				
- Penetration: min. [1/10 mm]	<b>35</b>			
- Penetration: max. [1/10 mm]	<b>70</b>			
- Erweichungspunkt R+K: min.	<b>60</b>			
- Erweichungspunkt R+K: max.	<b>80</b>			
- Elastische Rückstellung [%]	<b><math>\geq 60</math></b>			
Mineralstoffe Herkunft:				
- Füller	<b>Zeobit, Hauri</b>			
- Kalkhydrat	<b>---</b>			
- feine Gesteinskörnung	<b>Rafzerfeld</b>			
- grobe Gesteinskörnung	<b>Rafzerfeld</b>			
- Mineralanteil Sand $\leq 2.0$ mm	<b>25 M-%</b>			
- Mineralanteil Splitte $\geq 2.0$ mm	<b>75 M-%</b>			
Mineralkategorie	<b>C 95/1</b>	C 95/1		
Spplitt aus Ausbauasphalt gewonnen				
- Sekundärspplitt M-%				
Recycling-Granulat				
- Kaltzugabe M-%				
- Warmzugabe M-%				
Marshall-Werte:				
- Verdichtungstemperatur	<b>155°C</b>			
- Raumdichte kg/m <sup>3</sup>	<b>~ 2363</b>			
- Rohdichte kg/m <sup>3</sup>	<b>~ 2446</b>			
- Hohlraumgehalt V <sub>m</sub> , Vol-%	<b>3.4</b>	2.0...5.0		
- Hohlraumfüllungsgrad V <sub>FB</sub> , %	<b>83</b>	---		
- Stabilität S kN	<b>8</b>	---		
- Fliesen F, mm	<b>3</b>	---		
Bei H und S Belägen:				
Spurrinntest LCPC [29]				
- 10000 Prüfzyklen %	<b>---</b>	---		
- 30000 Prüfzyklen %	<b>8.3</b>	$\leq 10$		
Wasserempfindlichkeit %	<b>97.0</b>	$\geq 70$		

Typprüfung		<b>erfüllt</b>
Nummer:	<b>Keine</b>	
gültig bis:		
Konformitätserklärung		<b>ja</b>

Korngrößenverteilung:	mm	Toleranz
- Einzelwerte Siebdurchgang	45.0 [M-%] <b>100</b>	
	31.5 [M-%] <b>100</b>	
	22.4 [M-%] <b>100</b>	
	16.0 [M-%] <b>100</b>	
	11.2 [M-%] <b>97.0</b>	-8/+5
	8.0 [M-%] <b>55.0</b>	
	5.6 [M-%] <b>39.0</b>	
	4.0 [M-%] <b>33.0</b>	$\pm 7$
	2.0 [M-%] <b>25.0</b>	$\pm 6$
	1.0 [M-%] <b>20.0</b>	$\pm 4$
	0.5 [M-%] <b>16.0</b>	
	0.25 [M-%] <b>14.0</b>	
	0.125 [M-%] <b>12.0</b>	
	0.063 [M-%] <b>9.0</b>	$\pm 2$



Datum: **21.01.2025**  
 Stempel / Unterschrift  
 Belagswerk  
**FBB**  
 Frischbeton- + Baustoff AG  
 HINWIL  
 Postfach, 8494 SAUMA ZH

Datum: **21.01.2025**  
 Stempel / Unterschrift  
 Akkreditiertes Labor  
**CONSULTEST AG**  
 Deisrütistrasse 11  
 CH-8472 Ohringen

Datum:  
 Stempel / Unterschrift  
 Unternehmer